

Реализация временного отключения штатного иммобилайзера

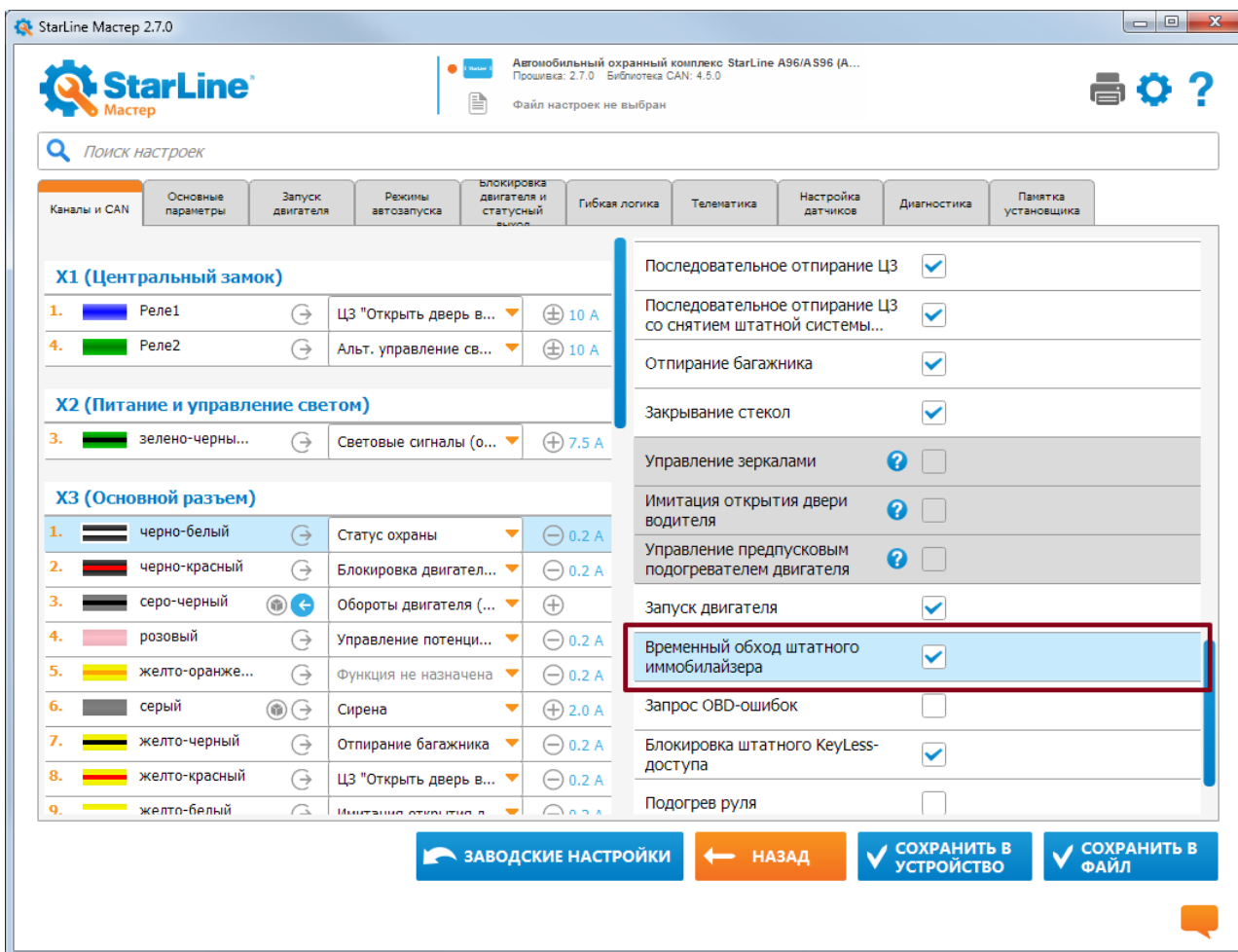
Некоторые автомобили оборудованы штатным иммобилайзером, который препятствует запуску двигателя без ключа. Для выполнения автоматического и дистанционного запуска необходимо реализовать имитацию считывания ключа штатным иммобилайзером. Для этого используйте модуль обхода штатного иммобилайзера StarLine BP-05, StarLine BP-06 или технологию iKEY.

Технология iKEY

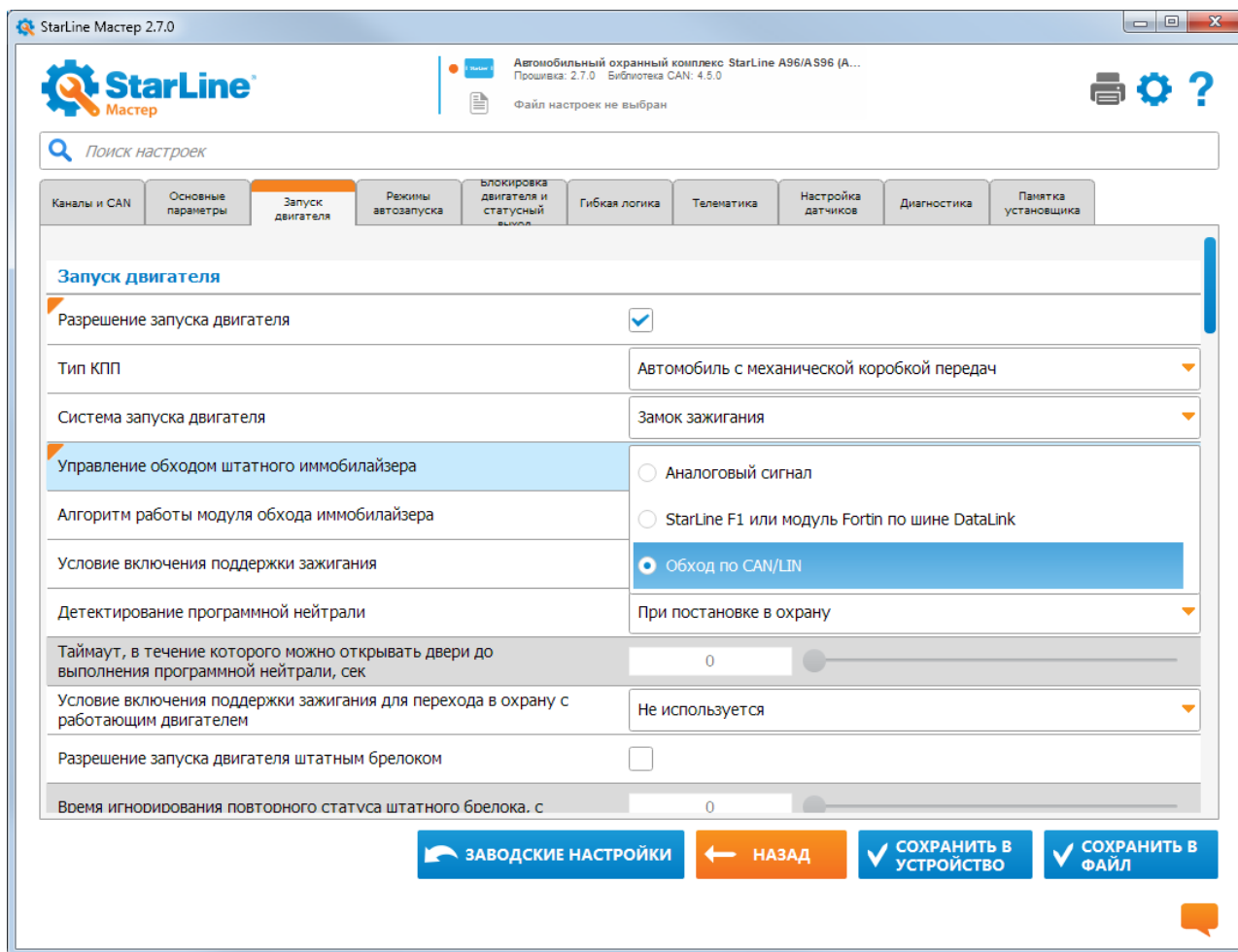
Технология iKEY – это технология бесключевого обхода штатного иммобилайзера, позволяющая выполнять автоматический и дистанционный запуск двигателя при отсутствии штатного ключа автомобиля. Устройство считывает данные, передаваемые от штатного ключа в иммобилайзер в момент включения зажигания. Затем генерирует индивидуальный код и отправляет его электронный блок управления автомобилем в момент выполнения дистанционного запуска. Программная копия ключа формируется непосредственно самим устройством либо с использованием сервиса CopyKey.

Для реализации бесключевого обхода выполните следующие настройки в программе «StarLine Мастер»:

1. На вкладке «Каналы и CAN» должен быть выбран автомобиль и включена функция управления «Временный обход штатного иммобилайзера»



2. На вкладке «Запуск двигателя» в пункте «Управление обходом штатного иммобилайзера» из выпадающего списка выберите «Обход по CAN/LIN»



Более подробную информацию о технологии бесключевого обхода штатного иммобилайзера по шине CAN смотрите на can.starline.ru

Подключение StarLine F1

Выполните подключение в соответствии с общей схемой подключения. Найти схему подключения можно в инструкции для вашей модели охранного комплекса.

Таблица 17. Подключения модуля обхода штатного иммобилайзера StarLine F1

Охранный комплекс	Канал (по умолчанию)	Разъем	Примечание
X96 (v2)	—	XS3	выберите свободный канал и назначьте на него функцию «Управление по шине DataLink (Fortin) модулем обхода штатного иммобилайзера»
M96	фиолетовый	XS1	

фиолетово-желтый			
A96/A66	—	X3	выберите свободный канал и назначьте на него функцию «Управление по шине DataLink (Fortin) модулем обхода штатного иммобилайзера»
B96/B66	—	X3	выберите свободный канал и назначьте на него функцию «Управление по шине DataLink (Fortin) модулем обхода штатного иммобилайзера»
D96/D66	—	X3	выберите свободный канал и назначьте на него функцию «Управление по шине DataLink (Fortin) модулем обхода штатного иммобилайзера»
E96/E66	—	X1	выберите свободный канал и назначьте на него функцию «Управление по шине DataLink (Fortin) модулем обхода штатного иммобилайзера»
S96/S66	—	X1	выберите свободный канал и назначьте на него функцию «Управление по шине DataLink (Fortin) модулем обхода штатного иммобилайзера»
AS96 (v2)	—	X3	выберите свободный канал и назначьте на него функцию «Управление по шине DataLink (Fortin) модулем обхода штатного иммобилайзера»

Выполните подключение в соответствии со [схемой подключения](#) модуля временного отключения штатного иммобилайзера StarLine BP-05.

Таблица 18. Подключения модуля обхода штатного иммобилайзера StarLine BP-05

Охранный комплекс	Канал (по умолчанию)	Разъем	Примечание
X96 (v2)	розовый	XS2	
M96	черно-красный	XS1	
A96/A66	розовый	X3	
B96/B66	розовый	X3	
D96/D66	розовый	X3	
E96/E66	розовый	X1	
S96/S66	розовый	X1	
AS96 (v2)	розовый	X3	

Подключение StarLine BP-06

Выполните подключение в соответствии со [схемой подключения](#) модуля временного отключения штатного иммобилайзера StarLine BP-06.

Таблица 19. Подключения модуля обхода штатного иммобилайзера StarLine BP-06

Охранный комплекс	Канал (по умолчанию)	Разъем	Примечание
X96 (v2)	розовый	XS2	
M96	черно-красный	XS1	
A96/A66	розовый	X3	
B96/B66	розовый	X3	
D96/D66	розовый	X3	
E96/E66	розовый	X1	
S96/S66	розовый	X1	
AS96 (v2)	розовый	X3	