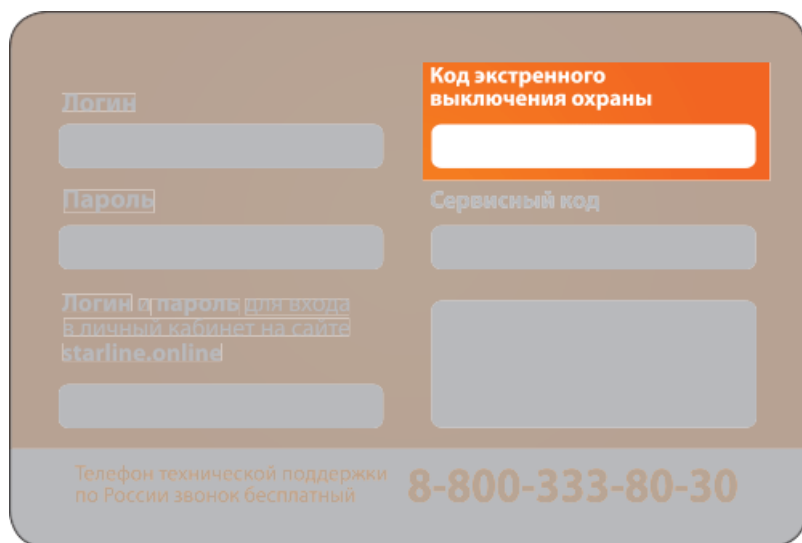


Экстренное выключение охраны

Если был утерян брелок или разрядился элемент питания, то воспользуйтесь кодом экстренного выключения охраны, указанным на пластиковой карте.



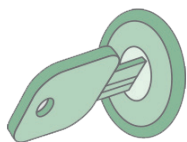
The image shows a brown plastic card for Starline emergency disarming. It features several input fields and labels:

- Логин** (Login): A grey rectangular input field.
- Пароль** (Password): A grey rectangular input field.
- Логин и пароль для входа в личный кабинет на сайте starline.online** (Login and password for access to the personal account on the website starline.online): A grey rectangular input field.
- Код экстренного выключения охраны** (Emergency disarming code): An orange rectangular input field.
- Сервисный код** (Service code): A grey rectangular input field.
- Телефон технической поддержки по России звонок бесплатный 8-800-333-80-30** (Technical support phone number in Russia, toll-free): A grey rectangular area at the bottom.

Ввод кода экстренного выключения охраны с помощью сервисной кнопки

Для того чтобы экстренно выключить охрану, выполните следующие действия:

1. Включите зажигание. Активируется тревога.



2. Нажмите на сервисную кнопку количество раз, соответствующее первой цифре кода экстренного выключения охраны.

4 раз

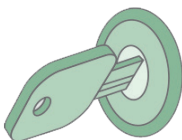


X - первая цифра
кода экстренного
выключения
охраны

3. Выключите зажигание или подождите 5 секунд. Загорится светодиод на сервисной кнопке, количество вспышек будет соответствовать порядковому номеру цифры кода экстренного снятия с охраны (1, 2, 3 или 4 раза).



4. Включите зажигание.



5. Повторите пп.2...4 для остальных цифр кода.

Если код экстренного выключения охраны введен верно, то последуют 3 коротких звуковых и 3 световых сигнала, и комплекс перейдет в режим «Снято с охраны».

Если код экстренного выключения охраны будет введен неверно 3 раза, то возможность повторного ввода кода будет заблокирована на 15 минут. Попытка ввода цифры будет индцироваться 5 вспышками светодиода сервисной кнопки.

Пример ввода кода 5342 с помощью сервисной кнопки

	Вкл.	Выкл.	Вкл.	Выкл.	Вкл.	Выкл.
Зажигание						
Нажать на сервисную кнопку		5 раз		3 раза		4 раза
Вспышки сервисной кнопки			1 раз		2 раза	3 раза

	Вкл.	Выкл.	Вкл.
Зажигание			
Нажать на сервисную кнопку		2 раза	
Вспышки сервисной кнопки		4 раза	

Экстренное снятие с охраны для автомобилей с кнопкой СТАРТ/СТОП

Для автомобилей с кнопкой СТАРТ/СТОП предусмотрена возможность экстренного снятия с охраны без использования зажигания.

Для снятия комплекса с охраны выполните следующие действия:

1. Убедитесь, что зажигание выключено.
2. Нажмите на сервисную кнопку количество раз, соответствующее первой цифре кода экстренного выключения охраны.
3. Через 5 секунд ввод цифры будет подтвержден сигналом светодиода на сервисной кнопке, количество сигналов будет соответствовать порядковому номеру цифры кода экстренного снятия с охраны (1, 2, 3 или 4 раза).

4. Повторите пп.1 и 2 для остальных цифр кода.

Если код экстренного выключения с охраны введен верно, последуют 3 сигнала светодиода на сервисной кнопке. Комплекс перейдет в режим «Снято с охраны».

Ввод кода экстренного выключения охраны с помощью емкостного сенсора StarLine EC-1

Ввести код экстренного выключения можно с помощью емкостного сенсора StarLine EC-1 (устанавливается опционально).

Для того чтобы выключить охрану, выполните следующие действия:

1. Коснитесь ручки двери 3 раза. Последует 1 звуковой сигнал.
2. Коснитесь ручки двери количество раз, соответствующее первой цифре кода экстренного выключения охраны. Ввод цифры будет подтвержден вспышкой светодиода сервисной кнопки.
3. Введите остальные цифры кода аналогично п. 2. Последуют вспышки светодиода сервисной кнопки. Количество вспышек будет соответствовать порядковому номеру цифры кода экстренного выключения охраны (1, 2, 3 или 4 раза).
4. Если код экстренного выключения охраны введен верно, последуют 2 вспышки светодиода сервисной кнопки и 2 звуковых сигнала. Комплекс перейдет в режим «Снято с охраны».

Если код введен неверно — 4 вспышки светодиода сервисной кнопки и 4 звуковых сигнала.

Если код экстренного выключения охраны будет введен неверно 3 раза, то возможность повторного ввода кода будет заблокирована на 15 минут. Попытка ввода цифры будет индицироваться 5 вспышками светодиода сервисной кнопки.

Версия #2

Admin создал 7 марта 2024 06:54:43

Admin обновил 7 марта 2024 06:55:15