

Инструкция по эксплуатации. Модуль Мастер-6 GSM+GPS

Модуль GSM+GPS предназначен для совместного использования с охранными комплексами **StarLine E96 BT, StarLine E66 BT**.

Подключенный модуль позволяет управлять охранным комплексом с помощью SMS-команд, голосового меню, из личного кабинета на сайте starline.online, мобильного приложения StarLine и позволяет определить местоположение объекта с помощью системы глобальной спутниковой навигации GPS/ГЛОНАСС. Также на телефона владельца автомобиля будут приходить оповещения о тревоге (телефонный звонок или SMS-сообщение).

Для входа в личный кабинет на сайте starline.online используйте логин и пароль, указанные на пластиковой карте владельца.

Логин

Пароль

Код экстренного выключения охраны

Сервисный код

Логин и пароль для входа в личный кабинет на сайте www.starline-online.ru

Телефон технической поддержки,
по России звонок бесплатный

8-800-333-80-30

Для выхода из режима «Антиграбление» и разблокировки двигателя с помощью SMS-команды или из личного кабинета на сайте starline.online используйте код экстренного выключения охраны от охранного комплекса E96/E66.

Информирование о потери связи

Модуль постоянно детектирует наличие связи с основным блоком комплекса и при потери связи оповестит об этом SMS-сообщением.

Продолжительность отсутствия связи	Текст сообщения
1 минута	Потеряна связь с внешним ОБ
1 час	Связь с внешним ОБ отсутствует долгое время

Индикация светодиода на корпусе

В течение часа после подключения питания к модулю светодиод горит постоянно, затем мигает с частотой 1 раз в 10 секунд.

Цвет светодиода	Значение
красный	питание подключено, нет соединения с сервером
синий	соединение с сервером установлено, координат по GPS+ГЛОНАСС нет
зеленый	соединение с сервером установлено, координаты по GPS+ГЛОНАСС есть
фиолетовый	модуль подключен к компьютеру и запущено приложение «StarLine Мастер»

Технические характеристики

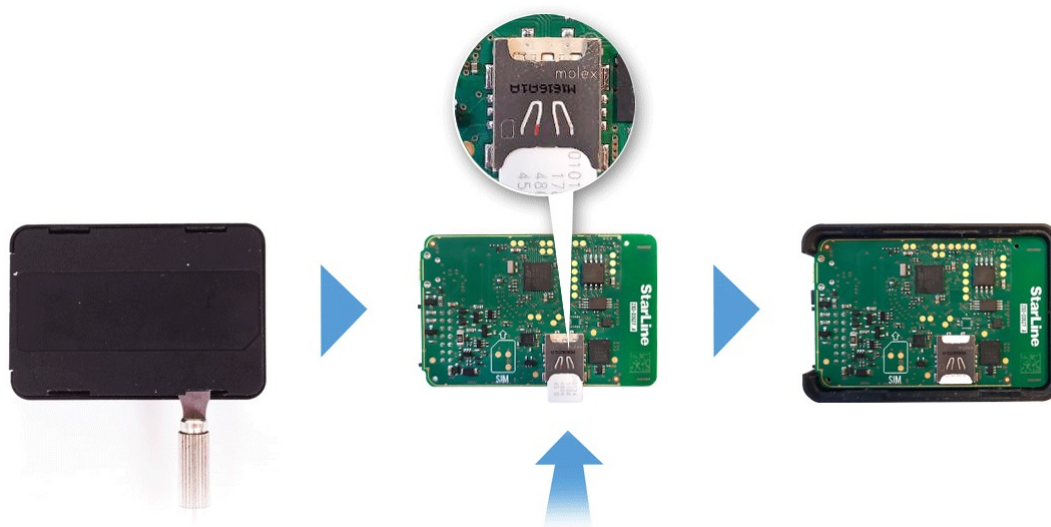
Параметр	Значение
Стандарт GSM	900–1800 МГц
Количество SIM карт	1 NanoSIM
Исполнение антенны GSM	встроенная
Исполнение GPS/ГЛОНАСС приемника	встроенный
Интерфейсы	1 USB
Чувствительность GPS/ГЛОНАСС приемника	<ul style="list-style-type: none">• -148dBm — “холодный” старт• -163dBm — “горячий” старт• -165dBm — в режиме слежения
Напряжение питания	8–32 В
Диапазон рабочих температур	от -40 до -85 °C

Габариты основного блока	64x44x13,5 мм
Вес	33 г

Подключение модуля

Установка SIM-карты

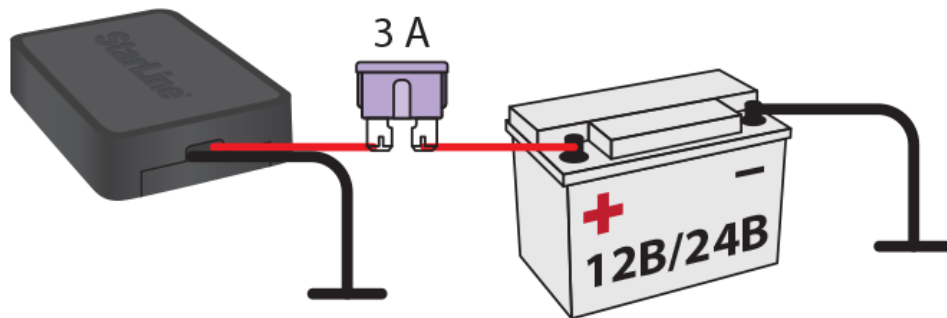
Откройте корпус модуля плоским металлическим предметом и установите SIM-карту в слот, расположенный на плате. После этого установите плату обратно в корпус и закройте крышку корпуса.



Рекомендации по размещению

Модуль необходимо разместить так, чтобы его крышка (сторона с логотипом StarLine) была направлена в сторону неба. При установке корпус модуля нельзя заслонять металлическими предметами и покрытиями. Сигнал спутников GPS+ГЛОНАСС проходит сквозь стекло, пластмассу, декоративную обшивку дверей, но не проходит через металлический кузов, металлизированную тонировку и другие металлические предметы

Схема подключения модуля



Настройка модуля

Для управления модулем и получения уведомлений запишите номер владельца (M1) в память модуля.

С номера M1 все команды отправляются без GSM-пароля. Для отправки команд с других номеров необходимо в начале текста с командой вводить установленный GSM-пароль (например, для запроса координат отправьте следующее SMS-сообщение: **1234 40**, где **1234** — GSM-пароль, **40** — номер команды).

Для записи телефонного номера, как телефона M1 (если он еще не записан) и создания GSM-пароля, отправьте SMS-команду **XXXX M1 YYYY TEL**,

где **XXXX** — сервисный код, указанный на пинк-конверте или пластиковой карте владельца;

YYYY — 4-значный GSM-пароль, который нужно придумать самостоятельно;

TEL — телефонный номер в формате +7xxx xxx xx xx, который будет записан как M1.

Список SMS-команд приведен в таблице:

Текст SMS-команды	Значение команды
10	Выключение охраны
ОХРАНА-	
О-	
11	Включение охраны
ОХРАНА+	

O+	
12	Включение охраны без датчика удара
13	Включение охраны без дополнительного датчика
14	Включение охраны без предварительного уровня датчика удара
15	Включение охраны без датчика наклона и датчика движения
19	Включение режима «Паника»
ПАНИКА	
PANIC	
20	Дистанционная остановка двигателя
ДВИГАТЕЛЬ-	
Д-	
D-	
21	Дистанционный запуск двигателя
ДВИГАТЕЛЬ+	
Д+	
D+	
220	Отключение предпускового подогревателя
221	Включение предпускового подогревателя
30 XXXX	Выключение режима «Антиграбление», где XXXX — код экстренного выключения охраны, указанный на пластиковой карте или пин-конверте владельца.
АНТИ- XXXX	
A- XXXX	
31	Включение режима «Антиграбление»

АНТИ+	
A+	
40	Запрос координат автомобиля
GPS	
41	Запрос состояния автомобиля
АВТО	
СОСТОЯНИЕ	
AUTO	
45	Запрос о состоянии GSM/GPRS соединения и данных о балансе
БАЛАНС	
ДЕНЬГИ	
BALANCE	
MONEY	
50	Отключение «Сервисного режима»
СЕРВИС-	
C-	
S-	
51	Включение «Сервисного режима»
СЕРВИС+	
C+	
S+	
70	Отключение режима «Свободные руки»

РУКИ-	
P-	
R-	
71	Включение режима «Свободные руки»
РУКИ+	
P+	
R+	

Список доступных функций в личном кабинете

В личном кабинете на сайте starline.online для модуля GSM+GPS доступна следующая информация:

1. Отображение информации о состоянии заряда АКБ, баланса SIM-карты, температуры салона, температуры двигателя.
2. Управление охранным комплексом.
3. Информация о местонахождении автомобиля.
4. Отображение треков.
5. Просмотр истории событий.
6. Данные о манере вождения.
7. Настройки сети.
8. Настройки мониторинга.
9. Настройка телефонов владельца.
10. Настройки управления с телефона.
11. Настройки оповещения на телефон.
12. Настройки сервера.

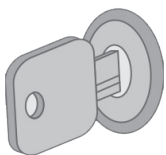
Регистрация модуля в охранный комплекс

Для регистрации модуля в охранный комплекс выполните следующие действия:

1. Переведите комплекс в режим «Снято с охраны».



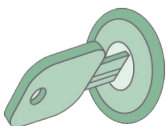
2. Выключите зажигание (если оно было включено).



3. Нажмите на сервисную кнопку 7 раз.



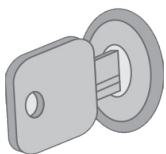
4. Включите зажигание. Последуют 7 сигналов светодиода сервисной кнопки и 7 звуковых сигналов.



5. Вход в режим регистрации будет подтвержден 2 вспышками светодиода сервисной кнопки и 2 звуковыми сигналами.



6. Отправьте SMS-команду **РЕГ XXXX**, где **XXXX** — код экстренного выключения охраны, указанный на пин-конверте или пластиковой карте владельца из комплекта поставки StarLine Мастер-6 GMS+GPS.
7. Выход из режима регистрации устройств осуществляется автоматически через 5 минут или при выключении зажигания.



Далее выход будет подтвержден 2 вспышками светодиода сервисной кнопки или трансивера и 2 звуковыми сигналами, после чего последуют сигналы, количество которых будет соответствовать общему числу зарегистрированных брелоков, брелоков-меток BLE и смартфонов. После завершения регистрации на номер телефона владельца придет SMS-сообщение со списком зарегистрированных устройств.
