

# Общее описание

Телематический трекер **StarLine M66** (далее — трекер) предназначен для мониторинга автотранспорта с бортовым напряжением питания 12/24 В с функцией иммобилайзера. Авторизация владельца происходит по шифрованному протоколу Bluetooth Smart (BLE), защищенному от электронного взлома.

Для авторизации можно использовать метку или смартфон (функция доступна на смартфонах iPhone с версией iOS 9 и выше), поддерживающий протокол BLE и [зарегистрированный](#) в трекере.



## Пластиковая карта

В комплект поставки входит пластиковая карта владельца, на которой указаны:

- **Сервисный код** — предназначен для настройки комплекса с помощью приложения [StarLine Мастер](#).
- **Код экстренного выключения охраны** — предназначен для экстренного выключения охраны.
- **Логин и пароль** — предназначен для входа в личный кабинет на сайте [starline.online](#) и в мобильном приложении StarLine.

Логин	Код экстренного выключения охраны
<input type="text"/>	<input type="text"/>
Пароль	Сервисный код
<input type="text"/>	<input type="text"/>
Логин и пароль для входа в личный кабинет на сайте <a href="http://www.starline-online.ru">www.starline-online.ru</a>	<input type="text"/>

Телефон технической поддержки,  
по России звонок бесплатный

**8-800-333-80-30**

Не сообщайте никому код экстренного выключения охраны! Помните, что зная код экстренного выключения охраны, злоумышленник может отключить защитные функции.

## Метка



Метки, входящие в комплект поставки, изначально находятся в транспортном режиме, в котором они **отключены**! Нажатие кнопки метки в этом режиме будет индцироваться желтой и красной вспышками встроенного светодиода.

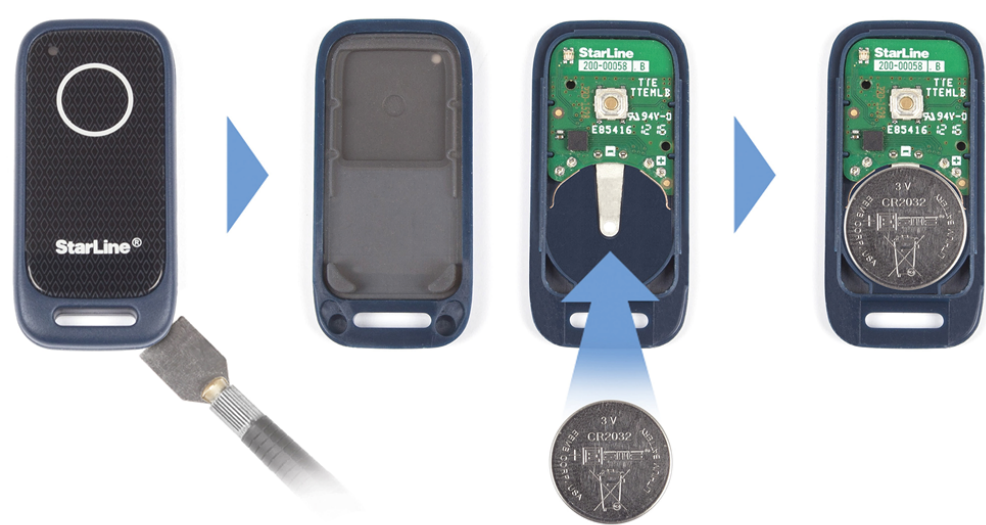
Перед началом эксплуатации необходимо несколько раз нажать кнопку метки до появления вспышек одного цвета.

## Проверка наличия связи

Для проверки наличия связи метки с основным блоком нажмите коротко кнопку метки. При наличии связи последуют 2 вспышки светодиода на метке любого цвета, при отсутствии — 1 вспышка.

## Замена элемента питания

Для замены элемента питания аккуратно плоским металлическим или пластиковым предметом (металлическая линейка, тонкий пластик) откройте корпус метки и, соблюдая полярность (как изображено на фотографии), установите элемент питания в отсек. Перед закрытием корпуса метки установите водозащитную прокладку между ее частями. После установки элемента питания в метку комплекс готов к эксплуатации.



## Индикация светодиода на корпусе

В течение часа после подключения питания к трекеру светодиод горит постоянно, затем мигает с частотой 1 раз в 10 секунд.

Цвет светодиода	Значение
красный	питание подключено, нет соединения с сервером
синий	соединение с сервером установлено, координаты по GPS+ГЛОНАСС отсутствуют
зеленый	соединение с сервером установлено, координаты по GPS+ГЛОНАСС есть
фиолетовый	трекер подключен к компьютеру и запущено приложение «StarLine Мастер»