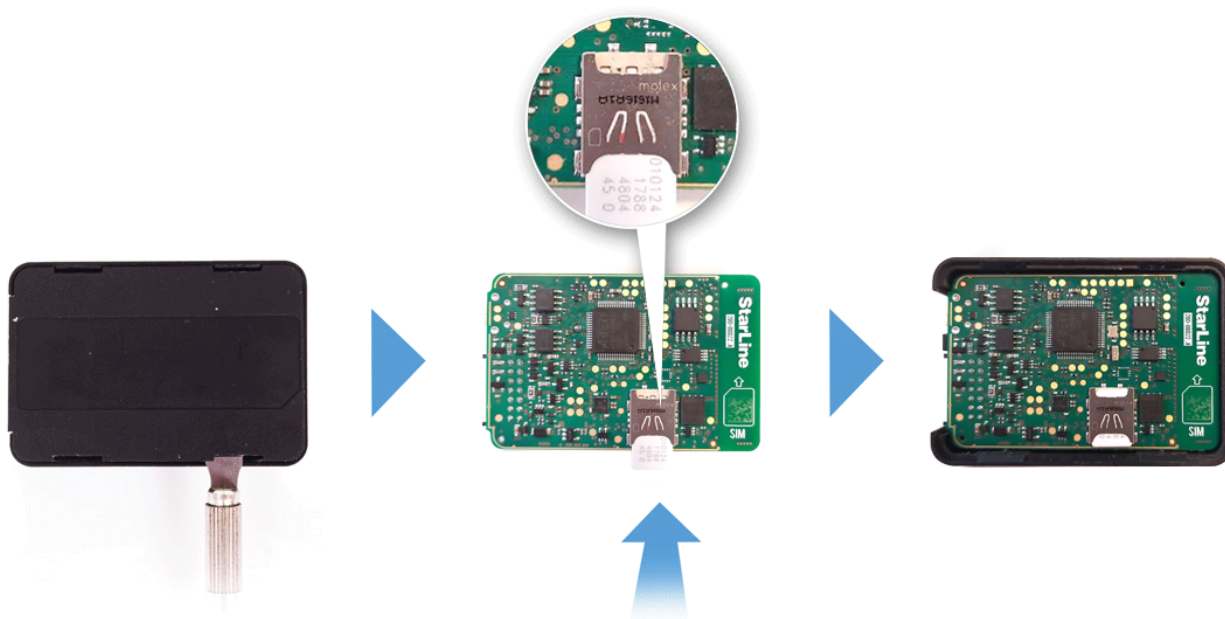


# Подключение трекера

## Установка SIM-карты

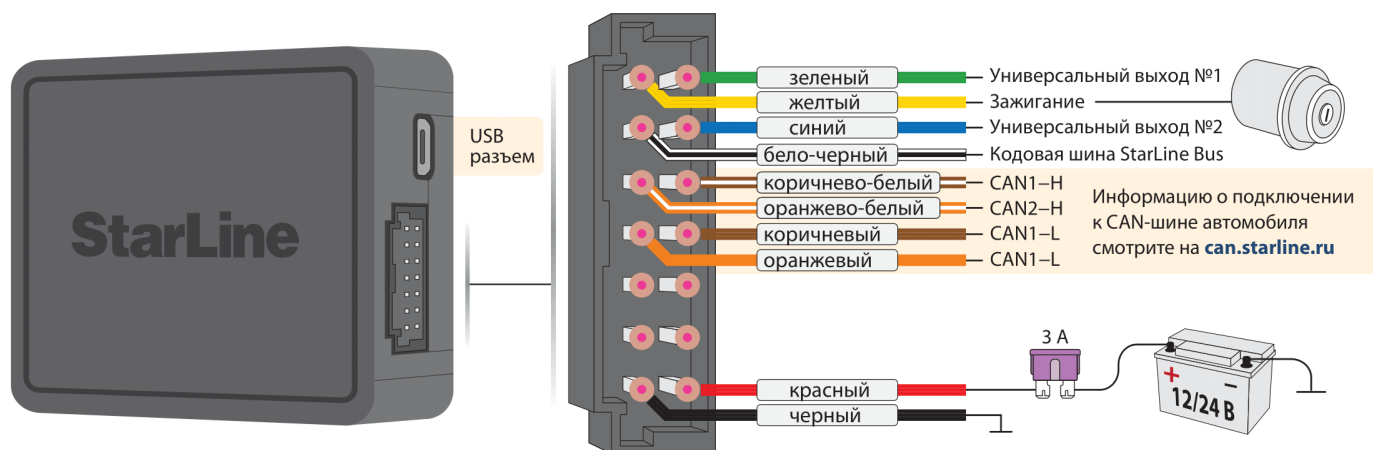
Откройте корпус трекера плоским металлическим предметом и установите SIM-карту в слот, расположенный на плате. После этого установите плату обратно в корпус и закройте крышку корпуса.



## Рекомендации по размещению

Трекер необходимо разместить так, чтобы его крышка (сторона с логотипом StarLine) была направлена в сторону неба. При установке корпус трекера нельзя заслонять металлическими предметами и покрытиями. Сигнал спутников GPS+ГЛОНАСС проходит сквозь стекло, пластмассу, декоративную обшивку дверей, но не проходит через металлический кузов, металлизированную тонировку и другие металлические предметы.

## Схема подключения



**Красный провод** — подключение к бортовой сети автомобиля 12/24 В. Для подключения следует использовать штатные провода автомобиля сечением не менее 0,5 мм<sup>2</sup> или подключаться непосредственно к аккумулятору. Типовые точки подключения: питание монтажного блока, питание блока управления кузовным оборудованием (BCM), замок зажигания. При подключении непосредственно к аккумулятору рекомендуется в цепь подключаемого провода установить дополнительный предохранитель 3 А не далее, чем в 40 см от «+» клеммы аккумулятора.

**Черный провод** — подключение к массе (—). **Данное подключение необходимо выполнять в первую очередь.** Для подключения рекомендуется использовать штатный болт (гайку) массы. При этом на конце провода необходимо обжать клемму под соответствующий болт. Запрещается подключать провод массы к кузову с помощью самореза. При использовании штатного болта или гайки необходимо убедиться, что между клеммой провода массы и кузовом нет пластмассы, например, если болт крепит к кузову элемент приборной панели. При наличии пластмассы контакт не будет надежным, что может привести к блокировке двигателя и повреждению трекера. Если подключение к массе произведено под капотом, то рекомендуется обработать место соединения антикоррозионным составом.

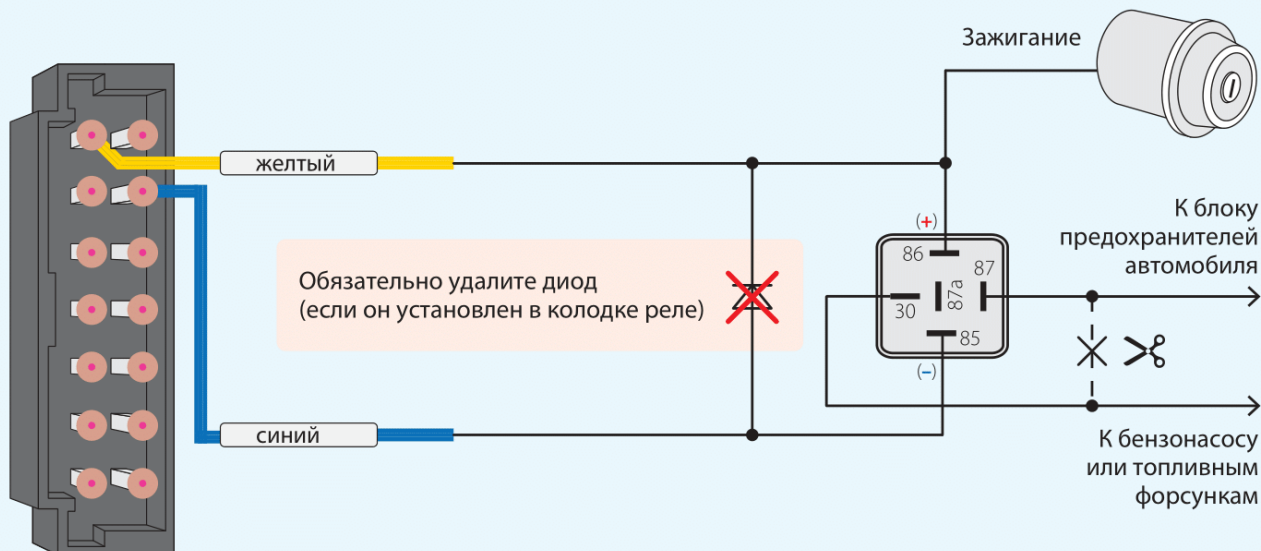
**Зеленый провод** — универсальный выход №1. Активируется командой SMS K1+. Можно использовать для подключения к блокируемой цепи. Для этого назначьте функцию блокировки двигателя и выберите ее тип — нормально разомкнутый (НР) или нормально замкнутый (НЗ) в приложении «StarLine Мастер». Разорвите одну из штатных цепей обеспечения работы двигателя и в разрыв цепи подключите дополнительное реле.

**Синий провод** — универсальный выход №2. Активируется командой SMS K2+. Можно использовать для подключения к блокируемой цепи. Для этого назначьте функцию блокировки двигателя и выберите ее тип — нормально разомкнутый (НР) или нормально замкнутый (НЗ) в приложении «StarLine Мастер». Разорвите одну из штатных цепей обеспечения работы двигателя и в разрыв цепи подключите дополнительное реле.

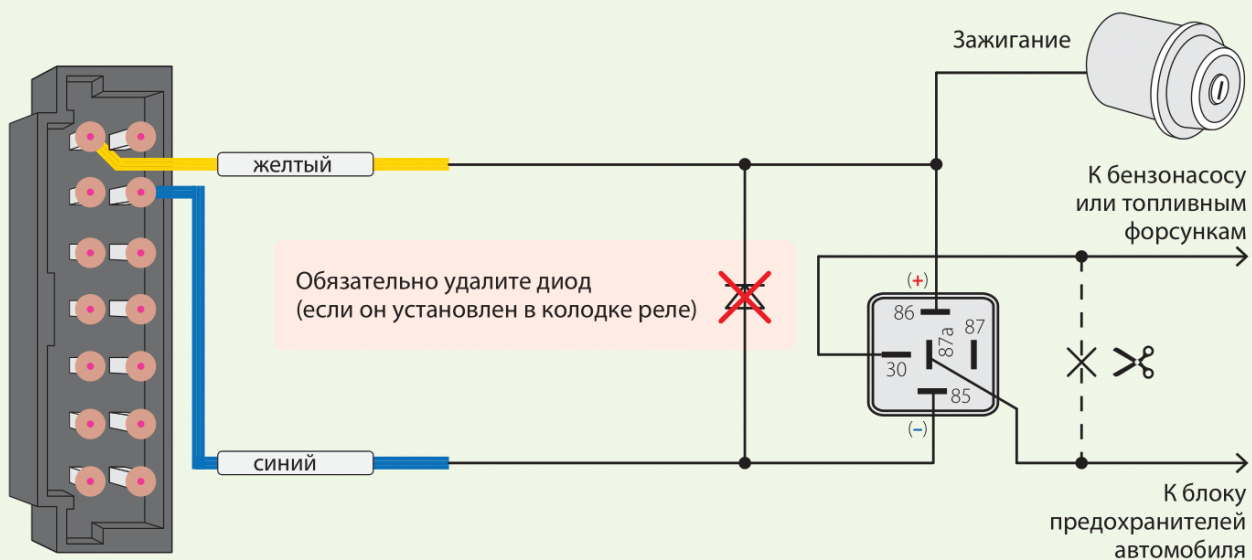
**Желтый провод** — подключение к цепи зажигания автомобиля

По умолчанию установлен нормально замкнутый тип блокировки.

### Пример подключения НР блокировки



### Пример подключения НЗ блокировки



**Коричневый, коричнево-белый, оранжевый и оранжево-белый провода** — подключение к CAN-шине автомобиля. Более подробную информацию о подключении к шине CAN автомобиля смотрите на сайте [can.starline.ru](https://can.starline.ru). Перечень доступных функций смотрите в приложении «StarLine Мастер».

Для беспроводной блокировки двигателя и управлением замком капота подключите к трекеру подкапотный блок [StarLine R6](#).

## Телематическая настройка

Для быстрой и удобной настройки параметров работы трекера с помощью компьютера используйте приложение «StarLine Мастер».

---