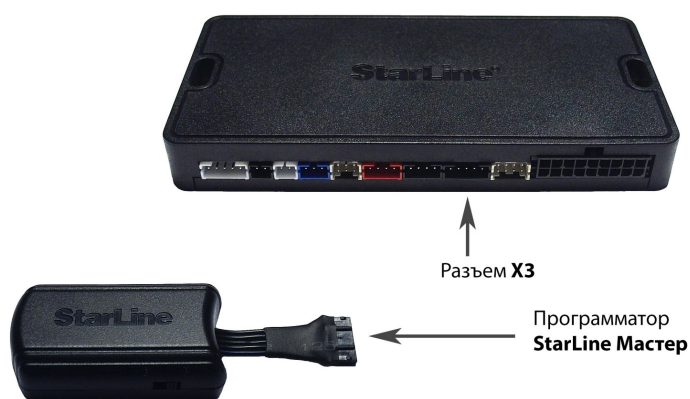


# Подключение охранных комплексов 3, 4, 5 поколения

## Сигнализация не установлена на автомобиль

1. Для **StarLine D94/64, B94/64, A94/64, E91/61, E90/60, T94** подключите программатор к **разъему «X3»** центрального блока сигнализации.  
Для **StarLine A93/63, AX3, B95, D95, E95, E91.1/61.1, E90.1/60.1** подключите программатор к **разъему «X8»** центрального блока сигнализации.



**ВНИМАНИЕ!** При проведении процедуры программирования к центральному блоку не должны быть подключены никакие дополнительные модули.

2. Установите переключатель (при наличии) программатора в положение **В**.



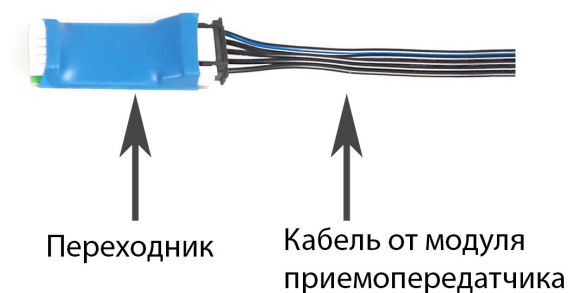
3. Подсоедините кабель miniUSB, подключенный к соответствующему разъему программатора, к USB-разъему компьютера.



4. Запустите приложение «StarLine Мастер». В разделе «Справка» станет доступно [руководство по дальнейшему программированию сигнализации](#).

## Сигнализация установлена на автомобиль

1. Отсоедините кабель от модуля приемопередатчика и подсоедините его к переходнику.



2. Подключите к соответствующим разъемам программатора переходник и кабель microUSB.



3. Установите переключатель (при наличии) программатора в положение **В**.



4. Подсоедините кабель microUSB к USB-разъему персонального компьютера.

5. Запустите приложение «StarLine Мастер». В разделе «Справка» станет доступно [руководство по дальнейшему программированию сигнализации и обновлению программного обеспечения](#).

**ВНИМАНИЕ!** При проведении процедуры программирования центральный блок должен быть подключен к аккумулятору или штатным проводам автомобиля, как указано в инструкции по установке сигнализации.

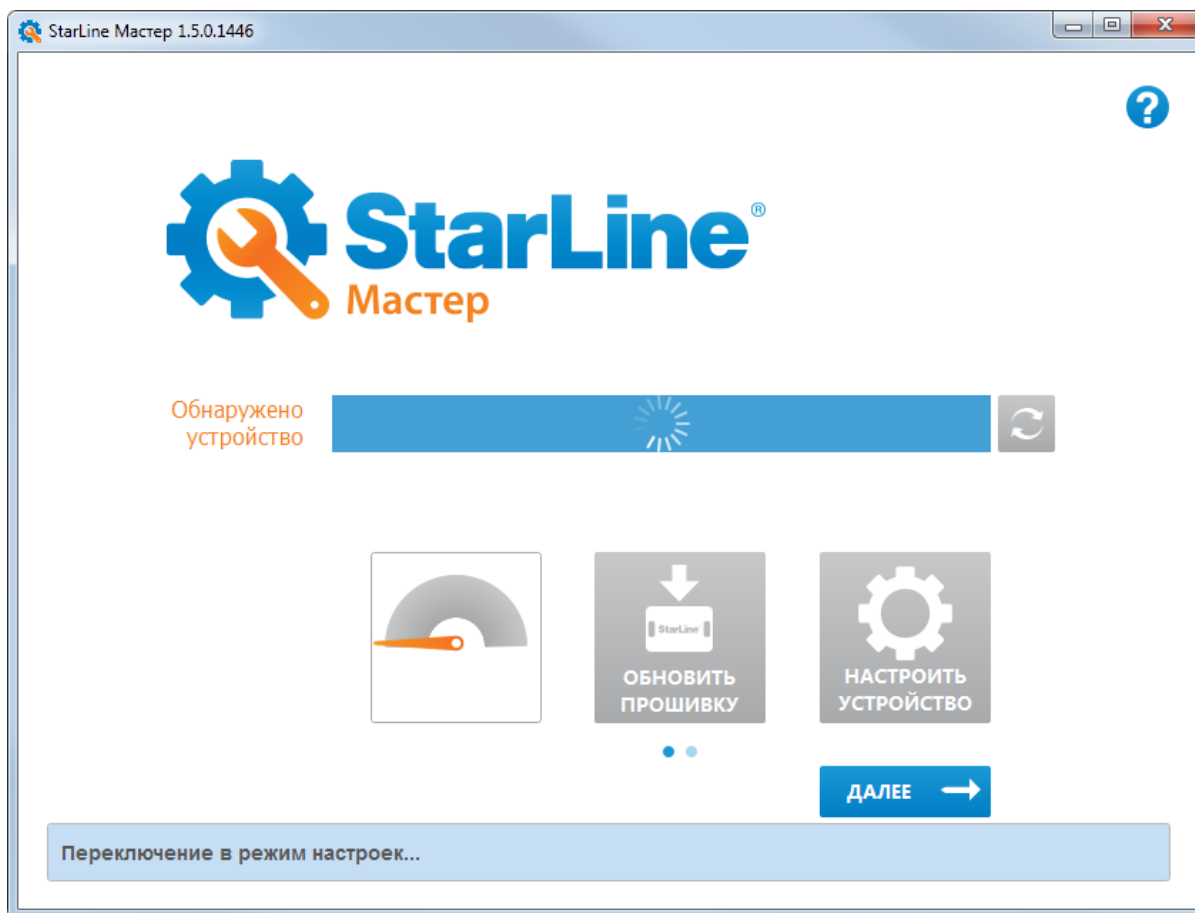
## Общее описание

1. После запуска приложения StarLine Мастер убедитесь, что устройство обнаружено. В графе «Обнаружено устройство» будет отображаться тип сигнализации и режим программирования (обновление или настройка), в графе «Прошивка» — код сигнализации и номер версии ПО, установленного на устройстве.

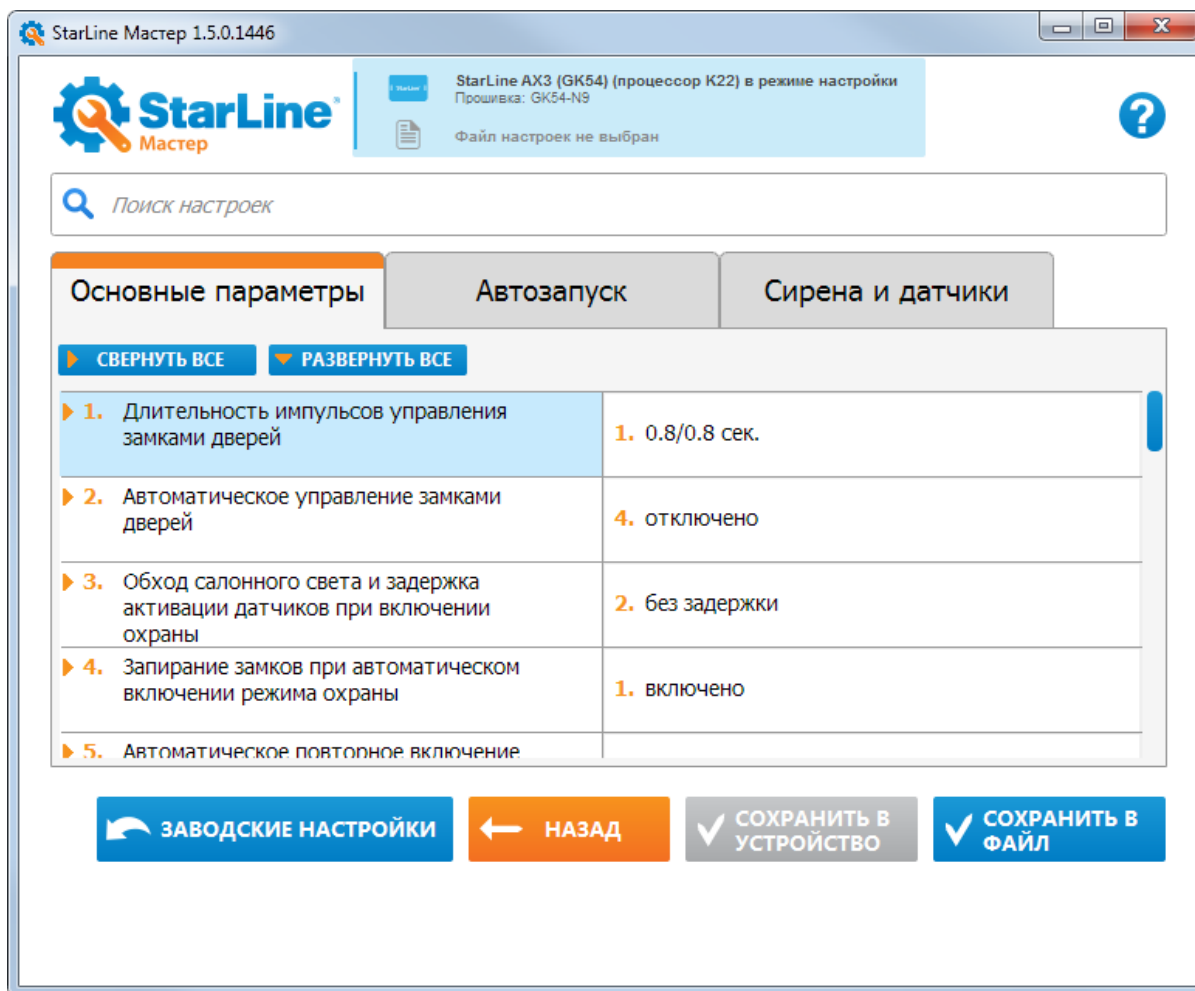


**ВНИМАНИЕ!** Режим настройки доступен только для сигнализаций с версией прошивки не ниже K7 (для A93/63, AX63 – не ниже K5.) Текущая версия прошивки устройства отображается в поле «Прошивка» основного окна приложения.

2. Нажмите кнопку «Настроить устройство». Сигнализация автоматически перейдет в режим настройки.



3. В открывшемся окне отобразится панель с актуальными настройками.



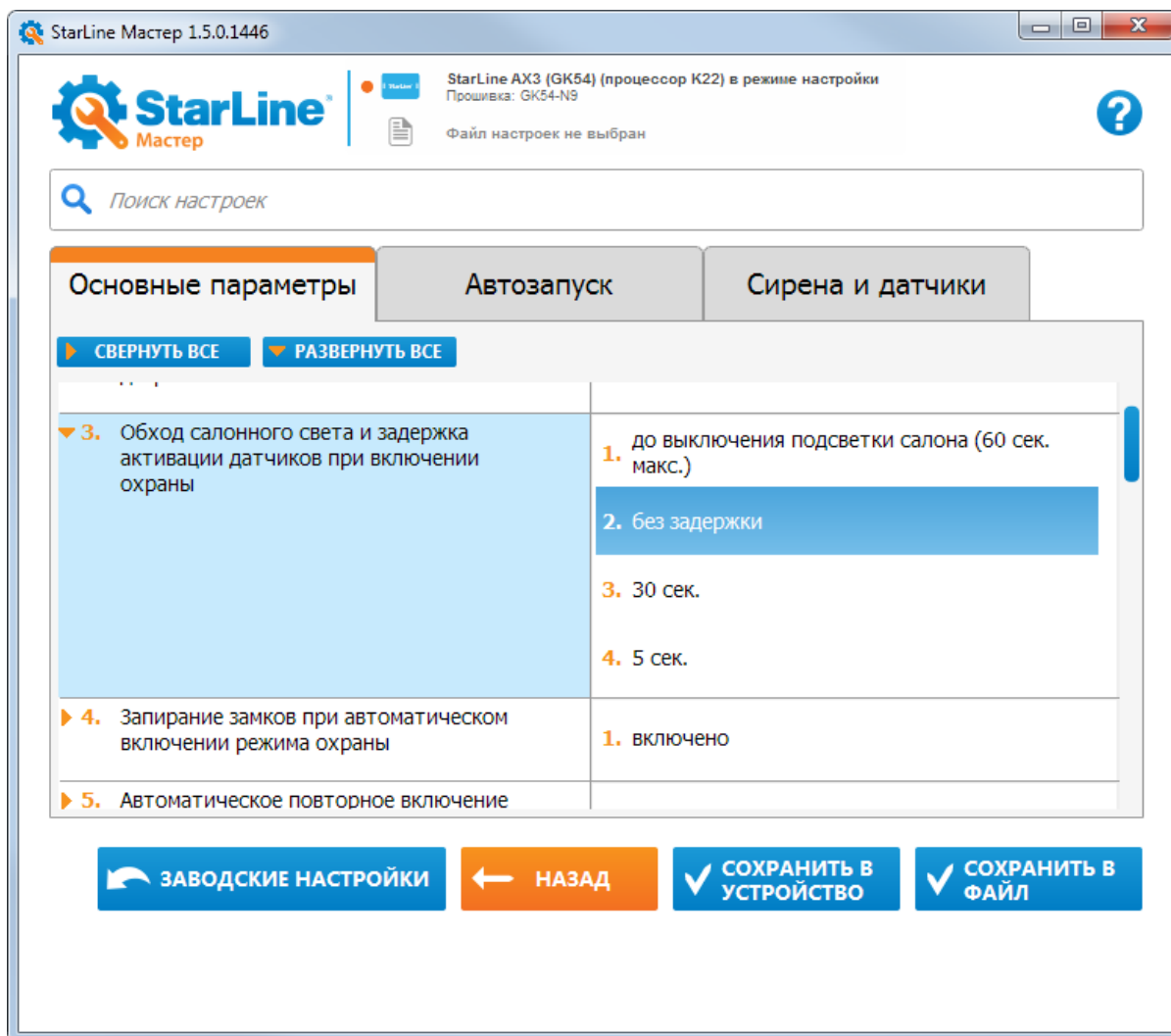
## Загрузка готового файла

## Изменение настроек

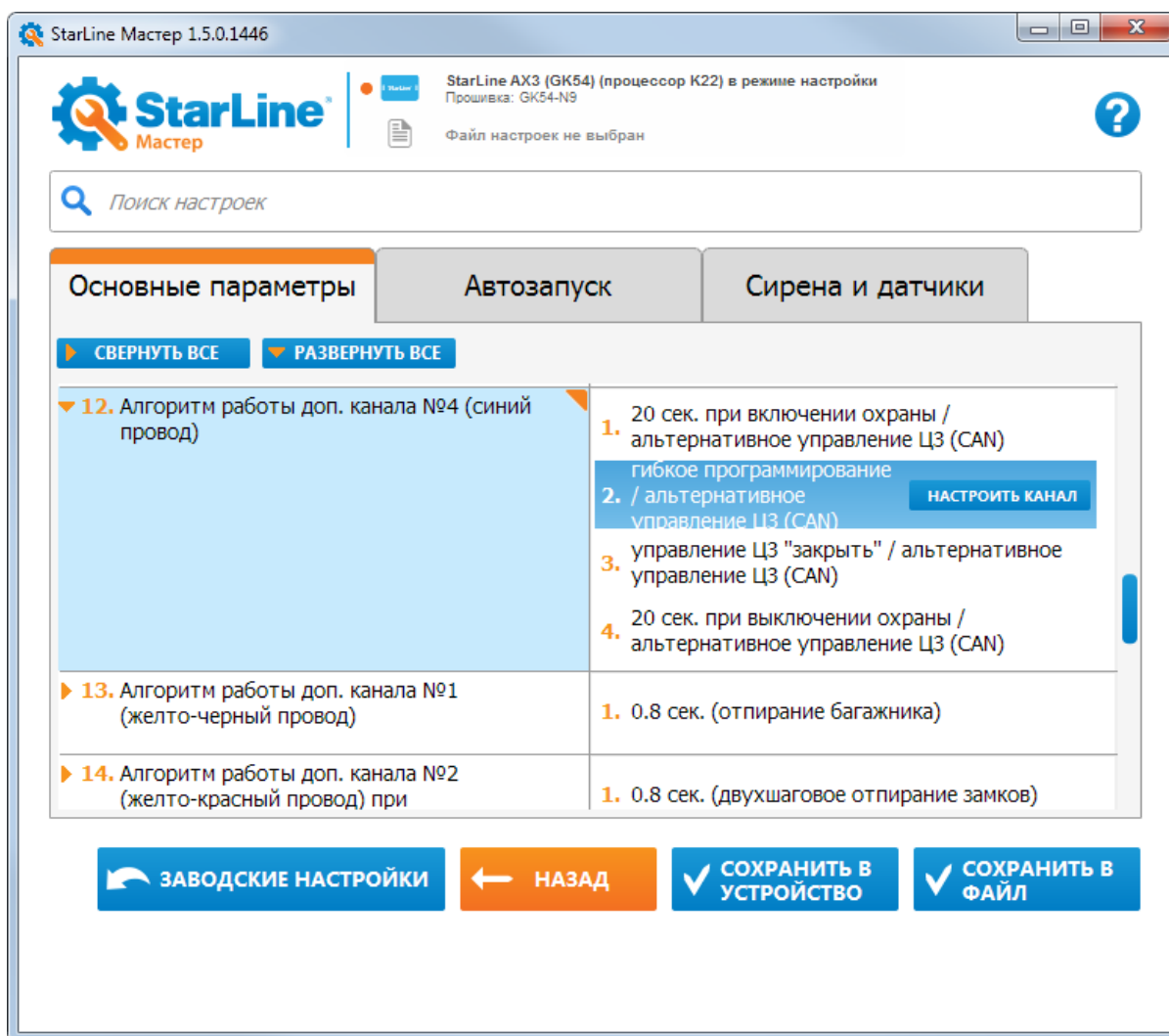
### Вкладка «Основные параметры»

Вкладка «Основные параметры» предназначена для программирования охранных и сервисных функций сигнализации в соответствии с **таблицей №1** Инструкции по установке сигнализации (раздел «Главное меню программирования функций автосигнализации»).

Для программирования каналов выберите параметр, справа раскроется список с значениями, доступными для выбора. Выберите необходимое значение.



Для гибкого программирования дополнительных каналов выберите значение «Гибкое программирование» и нажмите кнопку «Настроить канал».



Более подробно о гибкой настройке каналов описано [в разделе «Гибкое программирование»](#).

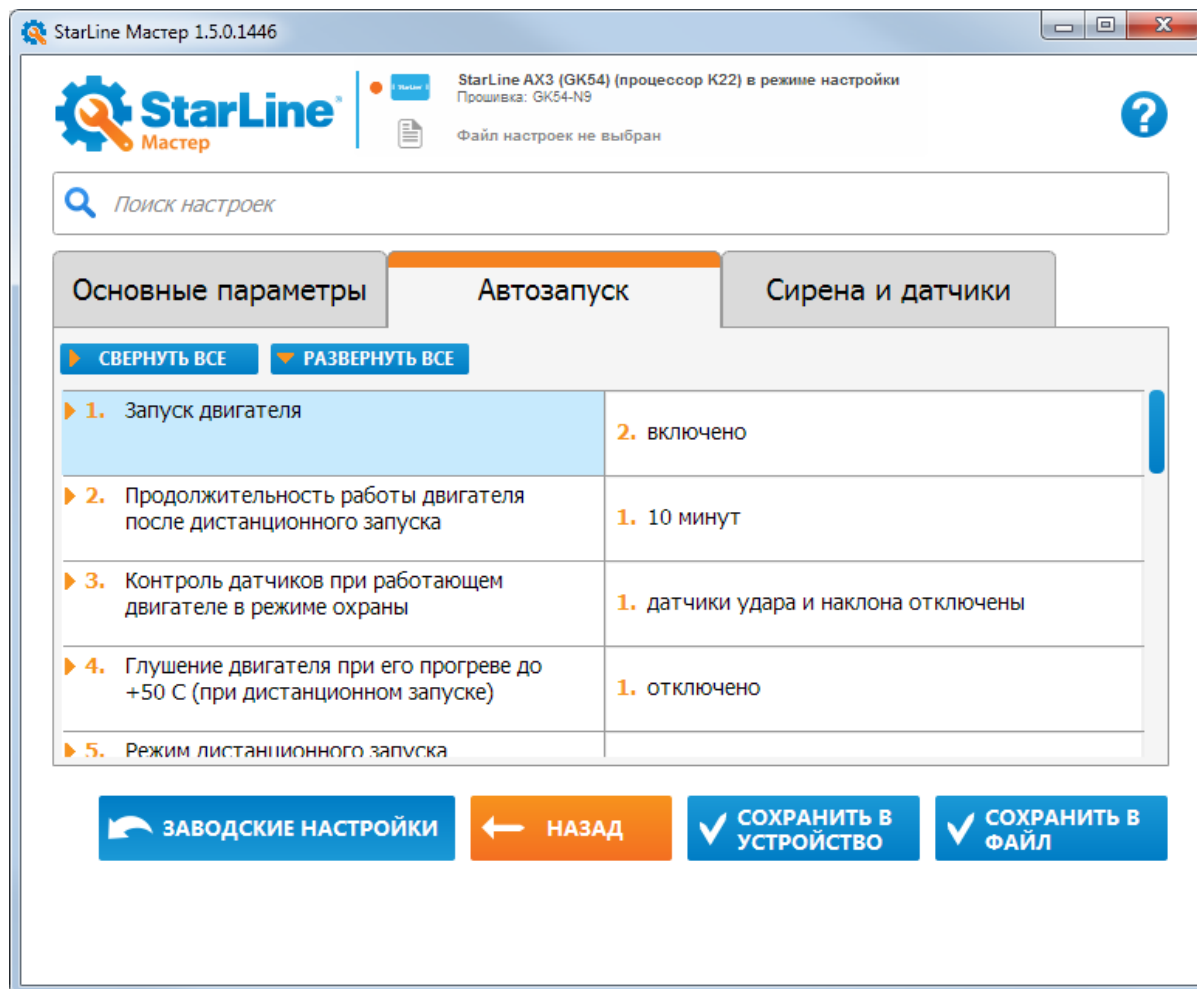
Если в комплексе не используется режим SLAVE, то некоторые функции будут недоступны для настройки (выделены серым цветом). При включении режима SLAVE (параметр «Режим работы автосигнализации») в таблице появятся дополнительные функции, подробную информацию о настройке которых вы можете найти в дополнении к инструкции по установке сигнализации «Режим SLAVE».

## Вкладка «Автозапуск»

Вкладка «Автозапуск» предназначена для программирования функций автозапуска в соответствии с **таблицей №2** Инструкции по установке сигнализации (раздел «Главное меню программирования функций автосигнализации»).

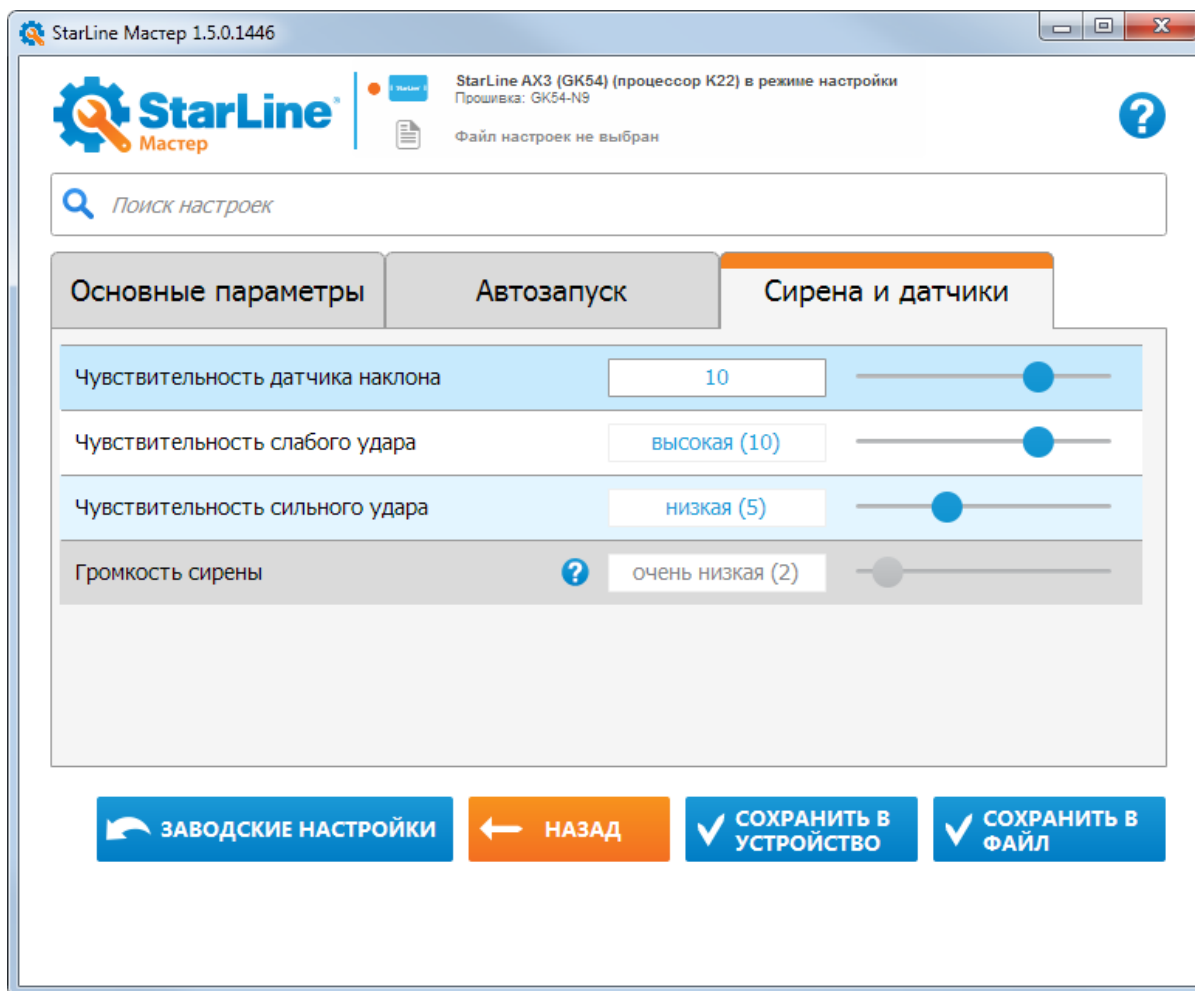


Для настройки работы автозапуска выберите параметр, справа раскроется список с значениями, доступными для выбора. Выберите необходимое значение.



## Вкладка «Сирена и датчики»

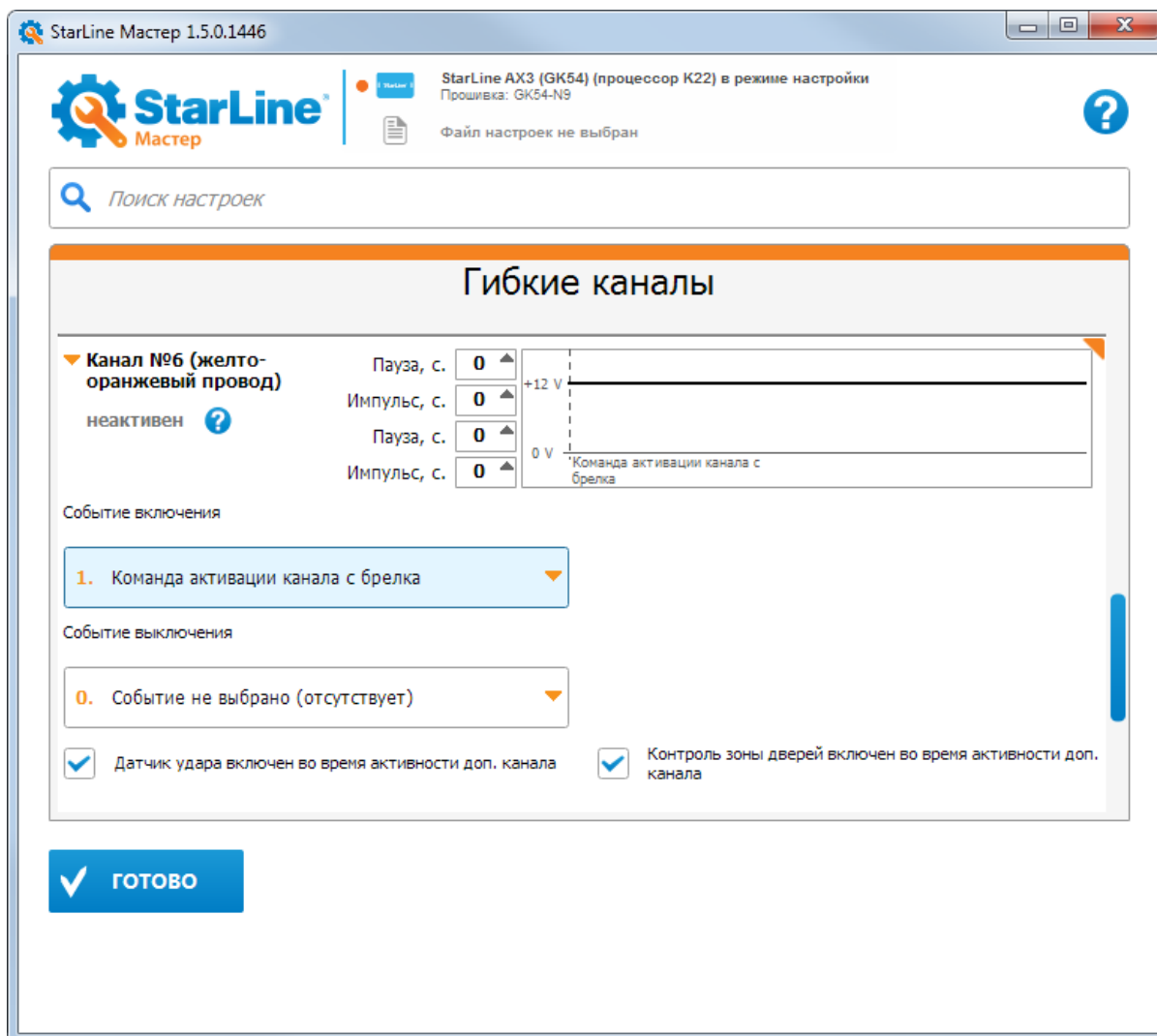
Вкладка «Сирена и датчики» предназначена для настройки чувствительности датчиков наклона, удара и уровня громкости сирены.



Уровень чувствительности слабого удара не может быть выше уровня чувствительности сильного удара.

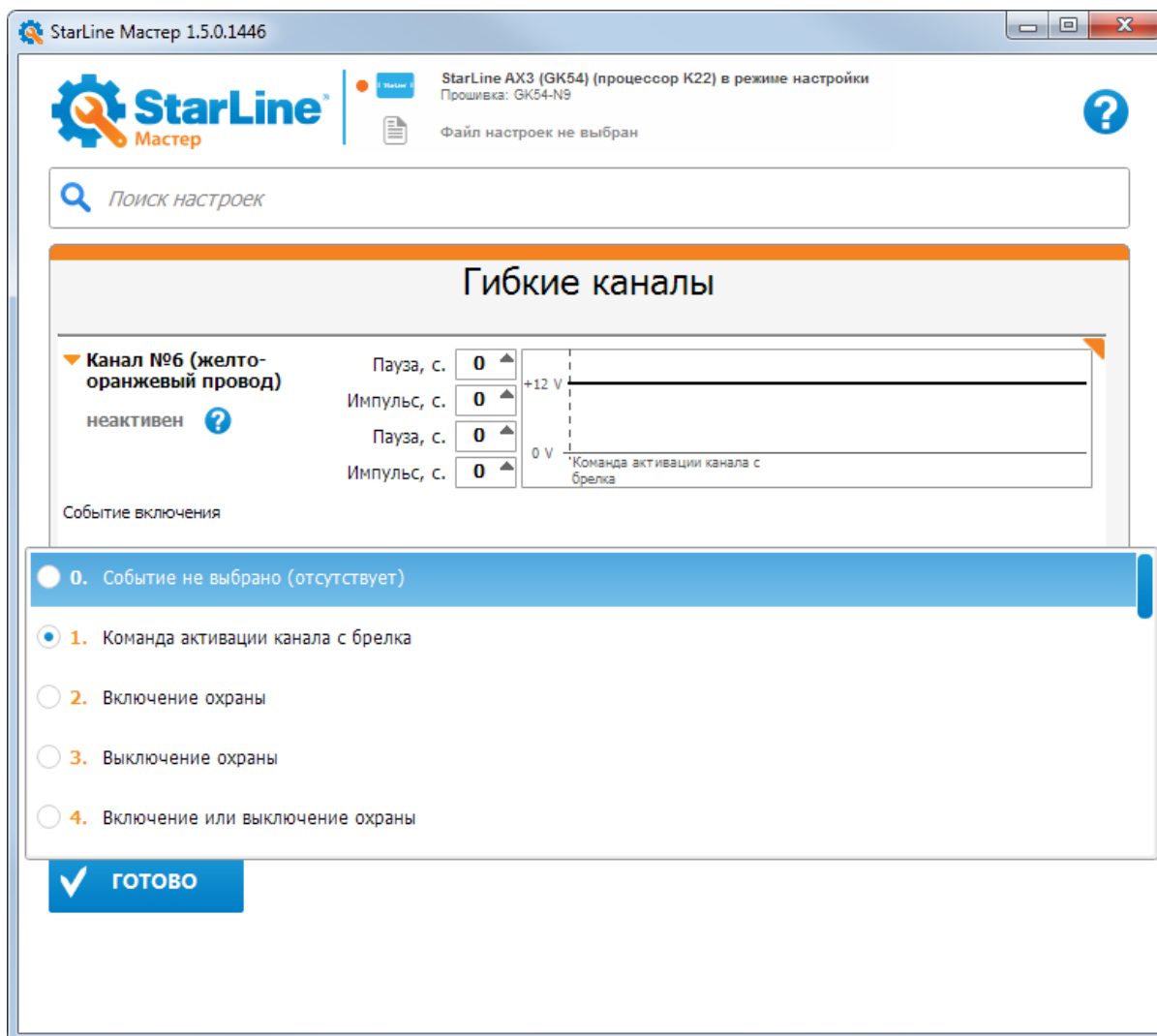
## Гибкое программирование каналов

Доступ к настройке гибких каналов осуществляется на вкладке «Основные параметры» при выборе значения параметра (кнопка «Настроить канал»).



Для программирования канала выполните следующие действия:

1. Выберите событие включения из выпадающего списка.



2. Установите условие (или условия) включения.

StarLine Мастер 1.5.0.1446

StarLine AX3 (GK54) (процессор K22) в режиме настройки  
Прошивка: GK54-N9

Файл настроек не выбран

Поиск настроек

### Гибкие каналы

▼ Канал №6 (желто-оранжевый провод)  
неактивен ?

Пауза, с. 0  
Импульс, с. 0  
Пауза, с. 0  
Импульс, с. 0

Событие включения  
3. Выключение охраны

Событие выключения  
0. Событие не выбрано (отсутствует)

☒ Датчик удара включен во время активности доп. канала

☒ Контроль зоны дверей включен во время активности доп. канала

Условия включения

☒ 6. режим турботаймера

☐ 7. режим дистанционного запуска

✓ Готово

Каждому типу событий соответствует определенный набор условий (см. таблицу событий включения/выключения в Инструкции по установке сигнализации). Для некоторых событий условия могут отсутствовать.

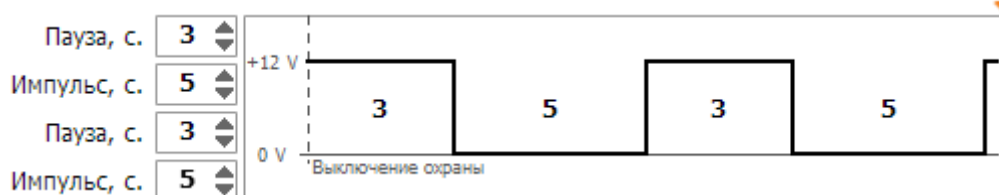
3. Аналогично выберите событие и условие (или условия) выключения.

4. При необходимости отключите контроль зон охраны на время работы дополнительного канала.

☒ Датчик удара включен во время активности доп. канала

☒ Контроль зоны дверей включен во время активности доп. канала

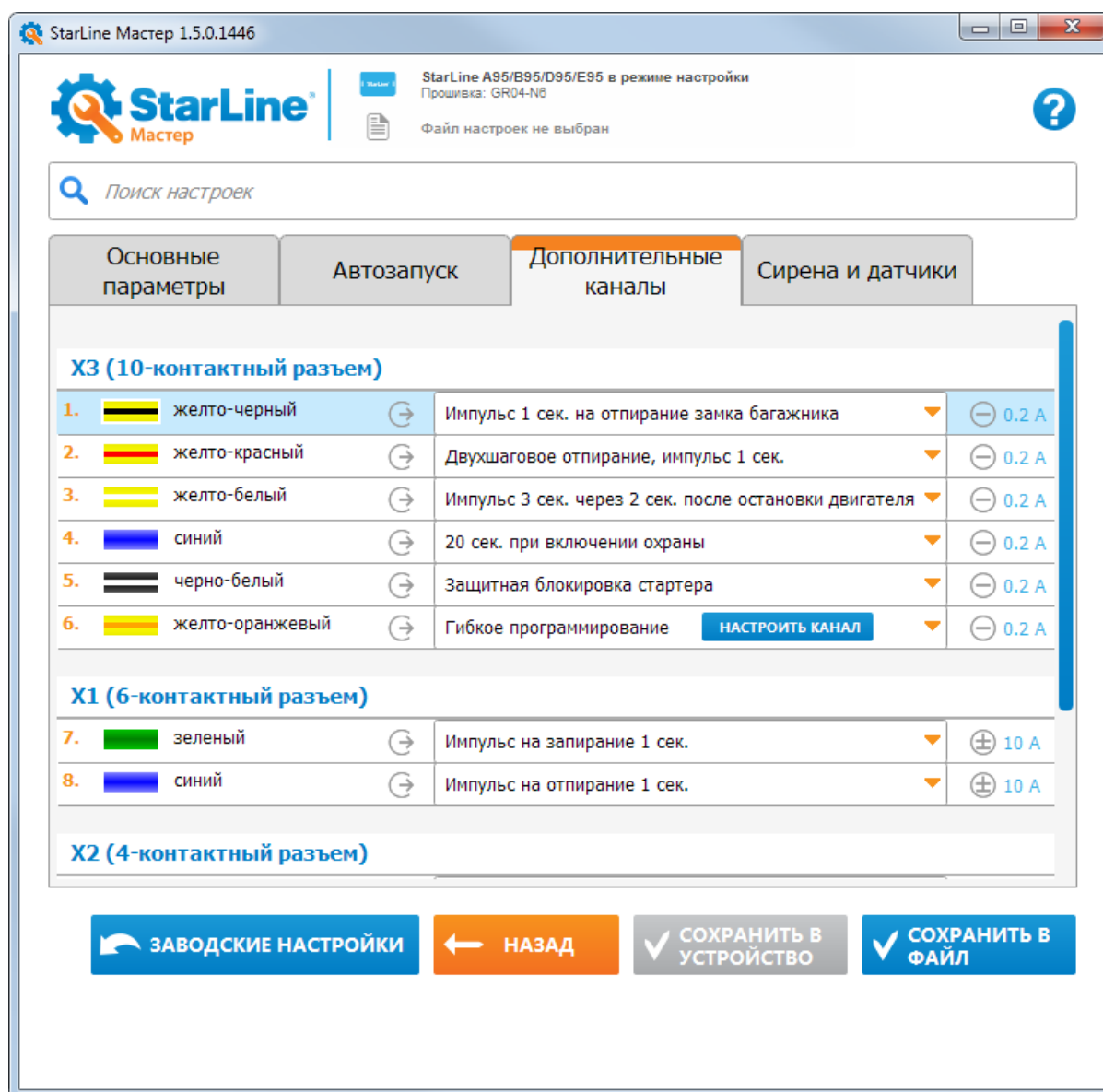
5. Установите значения интервалов задержки и длительности импульсов.



6. Нажмите кнопку «Готово».

## Вкладка «Дополнительные каналы»

Вкладка «Дополнительные каналы» доступна только для сигнализаций 5-го поколения, которые имеют 12 дополнительных настраиваемых каналов. На каждый канал можно назначить функцию, выбираемую из выпадающего списка. Если необходимая функция отсутствует, то ее можно задать при помощи гибкого программирования.



## Сброс настроек на заводские

При необходимости сбросить настройки комплекса на установленные по умолчанию нажмите кнопку «Заводские настройки» и «Сохранить в устройство».

