

StarLine R6, R6 ECO

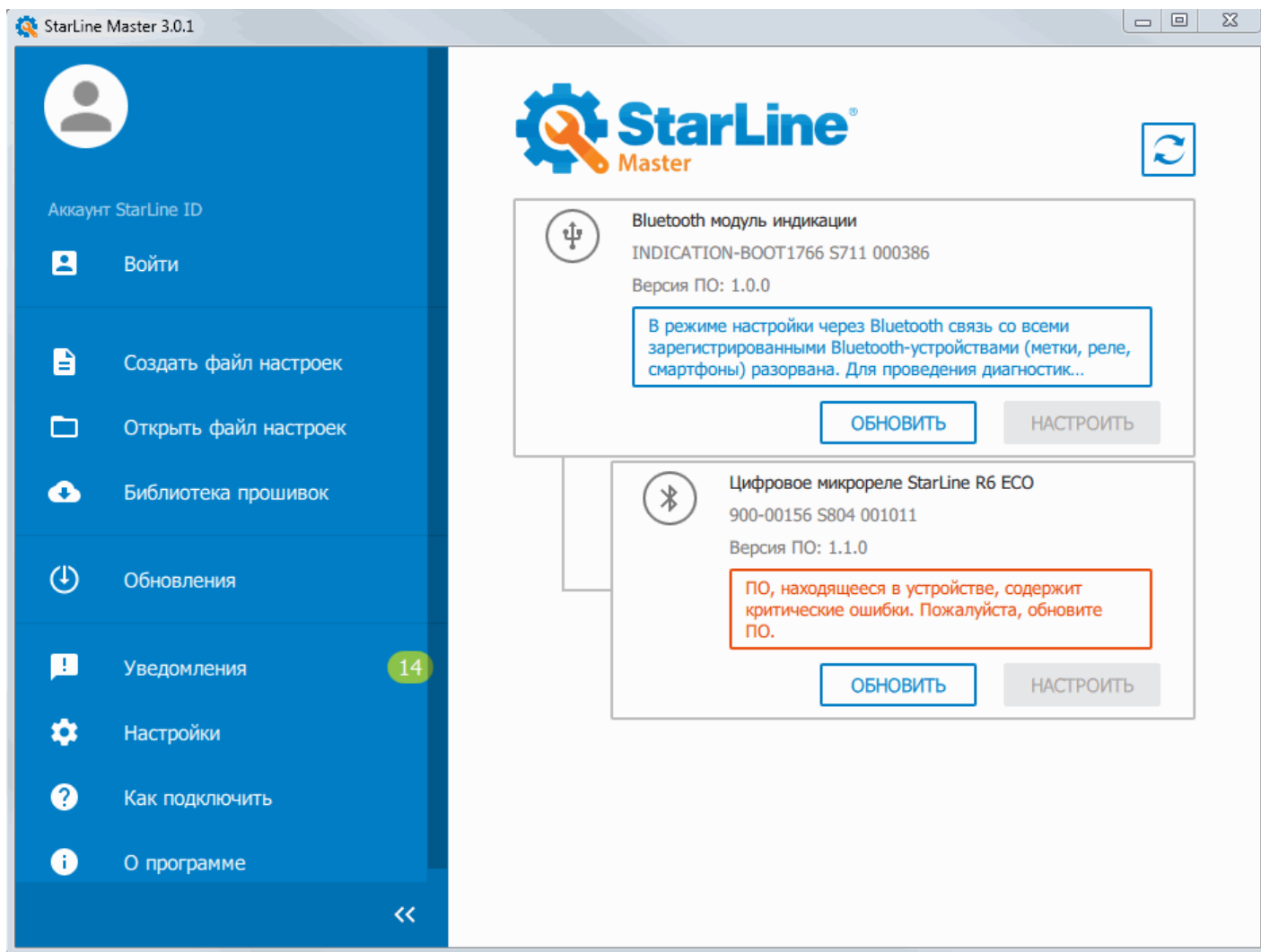
После обновления ПО настройки охранного комплекса остаются прежними

Для работы охранного комплекса с приложением «StarLine Мастер» используйте



Bluetooth модуль индикации.

1. Подключите Bluetooth модуль индикации с помощью кабеля microUSB к компьютеру.
2. Запустите приложение «StarLine Мастер».
3. Выключите зажигание, если оно включено.
4. Нажмите сервисную кнопку охранного комплекса 6 раз.
5. Включите зажигание. Последует 6 световых сигналов и 6 звуковых.
6. Последуют 2 коротких сигнала звукового извещателя
7. Убедитесь, что подключенное устройство и Bluetooth модуль индикации обнаружены. Выберите из списка обновляемое устройство.
8. Нажмите кнопку «Обновить прошивку».
9. Выберите версию ПО из библиотеки прошивок и нажмите кнопку «Обновить».
10. Начнется процесс загрузки прошивки в устройство. После окончания загрузки появится сообщение об успешной загрузке.



Версия #2

Admin создал 24 января 2024 14:57:18

Admin обновил 27 июня 2024 09:49:57