

# Регистрация устройств

Для регистрации новых брелоков, брелоков-меток ВТ, смартфонов и модуля Мастер-6 GSM+GPS используйте режим «Регистрация устройств».

Для исключения несанкционированного добавления новых компонентов переход в режим регистрации устройств осуществляется только из режима «Снято с охраны». Если активирована функция «Запрет поездки», то перед началом регистрации устройств введите код авторизации владельца для полного выключения охраны комплекса.

Брелоки-метки ВТ и смартфоны должны быть зарегистрированы за один цикл. При регистрации новых брелоков-меток ВТ и смартфонов все предыдущие брелоки-метки ВТ и смартфоны будут удалены из памяти, и их необходимо зарегистрировать заново. Всего в комплексе может быть зарегистрировано до 5 устройств.

При регистрации новых основных и дополнительных брелоков все предыдущие брелоки будут удалены из памяти, и их необходимо зарегистрировать заново. Всего в комплексе может быть зарегистрировано до 4 брелоков.

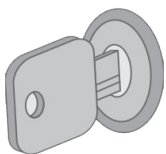
Все пункты регистрации устройств должны быть выполнены без длительных пауз между ними.

## Вход в режим регистрации устройств с помощью сервисной кнопки

1. Переведите комплекс в режим «Снято с охраны».



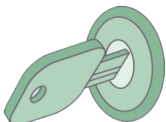
2. Выключите зажигание (если оно было включено).



3. Нажмите на сервисную кнопку 7 раз.



4. Включите зажигание. Последуют 7 сигналов светодиода сервисной кнопки и 7 звуковых сигналов.



5. Вход в режим регистрации устройств будет подтвержден 2 вспышками светодиода сервисной кнопки и 2 звуковыми сигналами.

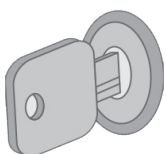


## Вход в режим регистрации устройств с помощью кнопки трансивера

1. Переведите комплекс в режим «Снято с охраны».



2. Выключите зажигание (если оно было включено).



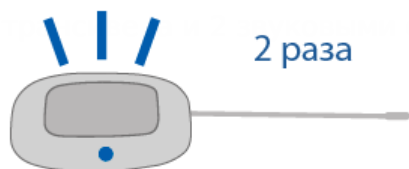
3. Нажмите кнопку трансивера 7 раз.



4. Включите зажигание. Последуют 7 вспышек светодиода трансивера и 7 звуковых сигналов.

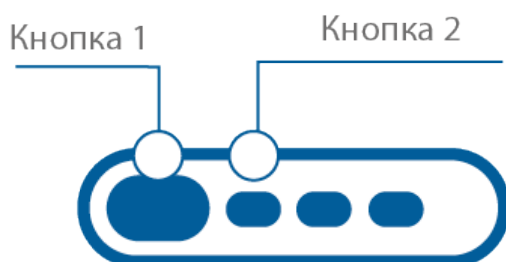


5. Вход в режим регистрации будет подтвержден 2 вспышками светодиода сигналами.



## Регистрация основных и дополнительных брелоков

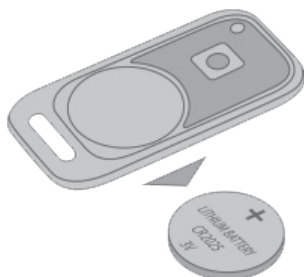
1. Нажмите коротко кнопки 1 и 2 брелока.



2. Через 3 секунды успешная регистрация будет подтверждена коротким звуковым сигналом брелока, 2 вспышками светодиода сервисной кнопки или трансивера и 2 звуковыми сигналами. Если брелок не зарегистрировался, то последуют 4 звуковых сигнала брелока.
3. Выполните пп. 1, 2 для каждого брелока.

## Регистрация брелоков-меток ВТ

1. Извлеките из метки элемент питания.



2. Удерживайте кнопку метки и установите элемент питания. Светодиод метки загорится красным цветом.



3. Отпустите кнопку и проконтролируйте наличие серии вспышек красного цвета в течение 10 секунд.



4. Успешная регистрация будет подтверждена вспышкой зеленого цвета, 2 вспышками светодиода на трансивере и 2 звуковыми сигналами. Если метка не зарегистрировалась, светодиод метки загорится красным цветом.



5. Повторите пп.1-3 для остальных меток.

## Регистрация смартфона

1. Включите Bluetooth в настройках смартфона.
2. Выберите оборудование StarLine в списке доступных устройств.
3. Введите код «000000» (на платформе iOS для ввода кода нажмите кнопку «Создать пару»).

В случае нахождения в зоне видимости одновременно нескольких зарегистрированных смартфонов комплекс будет работать только с тем, который подключится к нему первым.

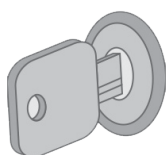
## Удаление смартфона из памяти охранного комплекса

Записанный ранее в память комплекса смартфон автоматически будет удален после регистрации нового смартфона или метки.

Обязательно удалите комплекс из списка сопряженных Bluetooth-устройства вашего смартфона.

## Выход из режима регистрации устройств

Выход из режима «Регистрация устройств» устройств осуществляется автоматически через 5 минут или при выключении зажигания.



Далее выход будет подтвержден 2 вспышками светодиода сервисной кнопки или трансивера и 2 звуковыми сигналами, после чего последуют сигналы, количество которых будет соответствовать общему числу зарегистрированных брелоков, брелоков-меток ВТ и смартфонов.

При наличии подключенного и зарегистрированного в память комплекса модуля Мастер-6 GSM+GPS на телефон владельца придет SMS-сообщение с перечнем зарегистрированных устройств после завершения регистрации.

---