

Экстренное снятие с охраны

Если метка была утеряна или разрядился элемент питания метки, при включении зажигания включится сигнал тревоги и двигатель будет заблокирован.

Для того, чтобы снять иммобилайзер с охраны необходимо ввести код экстренного выключения охраны, указанный на пластиковой карте, при помощи сцепления* (тормоза).

Экстренное снятие с охраны

1. Включите зажигание. Активируется тревога и двигатель заблокируется.
2. Выключите зажигание.
3. Нажмите ручку сцепления количество раз, равное первой цифре **кода экстренного выключения охраны**.
4. Включите зажигание.
5. Повторите пункты 2–4 для ввода остальных цифр.
6. Верный ввод кода подтвердят 3 звуковых сигнала. Система будет снята с охраны.

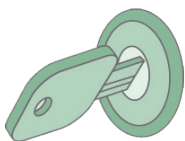
Код экстренного выключения охраны
Сервисный код

Телефон технической поддержки, по России звонок бесплатный

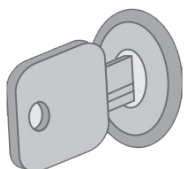
8-800-333-80-30

Для снятия с охраны выполните следующие действия:

1. Включите зажигание. Активируется тревога и двигатель будет заблокирован.

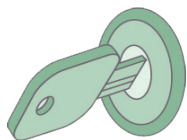


2. Выключите зажигание.



3. Нажмите педаль (ручку) сцепления* (тормоза) количество раз, соответствующее первой цифре кода экстренного выключения охраны.

4. Включите зажигание.



5. Повторите пп. 2...4 для ввода остальных цифр кода экстренного выключения охраны.



6. Если код экстренного выключения охраны введен правильно, последуют 3 звуковых сигнала и система будет снята с охраны.

Если код экстренного выключения охраны введен неправильно, при выключении зажигания система выдаст 4 световых сигнала.

Если код экстренного выключения охраны будет введен неверно 5 раз, то возможность ввода кода экстренного выключения охраны будет блокирована на 15 минут. О превышении попыток ввода кода иммобилайзер оповестит 4 световыми сигналами при каждом выключении зажигания.

**Программируется специалистом по установке во время монтажа*
