

Изменение кода экстренного выключения охраны

Для изменения кода экстренного выключения охраны следует выполнить следующие действия:

1. Перевести иммобилайзер в режим «[Программирование параметров](#)».
2. Ввести текущий код экстренного выключения охраны, затем новый код 2 раза.

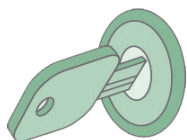
Код экстренного выключения охраны должен состоять из 4 цифр.

Вход в режим программирования

1. Переведите иммобилайзер в режим «Снято с охраны».



2. Нажмите и удерживайте сцепление* (тормоз) в течение 5 секунд.
3. Загорятся габаритные огни на 3 секунды. В течение этого времени отпустите сцепление* (тормоз).
4. Нажмите коротко 5 раз сцепление* (тормоз).
5. Включите зажигание. Проконтролируйте наличие 5 звуковых сигналов. Светодиод метки загорится зеленым цветом.



Выход из режима «Программирование параметров» осуществляется выключением зажигания.

Изменение кода экстренного выключения охраны

1. Убедитесь, что светодиод метки горит зеленым цветом. Нажмите коротко кнопку метки в момент горения светодиода. Последует короткая вспышка зеленого цвета. Светодиод изменит цвет на красный.



2. Нажмите на кнопку метки количество раз, соответствующее первой цифре текущего кода экстренного выключения охраны.



3. Проконтролируйте наличие красных световых сигналов, соответствующих количеству нажатий.



4. Повторите пп.3,4 для ввода остальных цифр текущего кода экстренного выключения охраны.



5. Если код введен верно, прозвучат 3 сигнала сирены и светодиод изменит цвет на желтый. Если неверно — 4 сигнала. При неверном вводе кода — повторите пп.1-4.



6. Нажмите кнопку метки количество раз, соответствующее первой цифре нового кода экстренного выключения охраны.



7. Проконтролируйте наличие красных световых сигналов, соответствующих количеству нажатий.



8. Введите остальные цифры нового кода экстренного выключения охраны аналогично пп. 6-7.



9. Проконтролируйте наличие 2 звуковых сигналов.



10. Введите новый код повторно, повторив действия пп. 6-8.



11. Успешную запись нового кода иммобилайзер подтвердит 2 звуковыми сигналами. Если прозвучит 4 звуковых сигнала, повторите действия, начиная с п.1



**Программируется специалистом по установке во время монтажа*

Версия #4

Admin создал 18 марта 2024 10:36:42

Admin обновил 18 апреля 2024 15:46:24