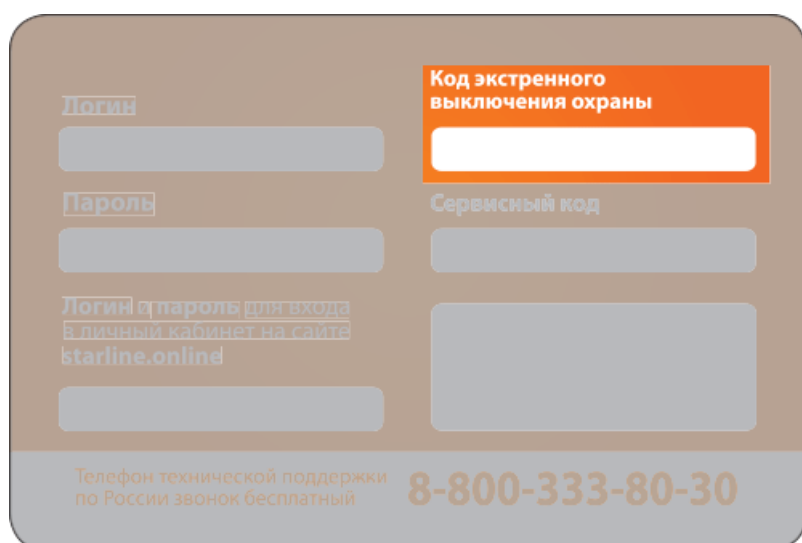


Экстренное выключение охраны

Если была утеряна метка, разрядился элемент питания метки или брелока, нет доступа к мобильному приложению или включен режим «Антиограбление», то воспользуйтесь кодом экстренного выключения охраны, указанным на пластиковой карте.



The image shows a grey plastic card for Starline emergency disarming. It has several input fields and labels:

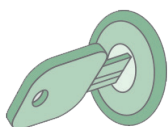
- Логин** (Login): A grey rectangular input field.
- Пароль** (Password): A grey rectangular input field.
- Логин и пароль для входа в личный кабинет на сайте starline.online** (Login and password for access to the personal account on the website starline.online): A grey rectangular input field.
- Код экстренного выключения охраны** (Emergency disarming code): An orange rectangular input field.
- Сервисный код** (Service code): A grey rectangular input field.
- Телефон технической поддержки по России звонок бесплатный** (Technical support phone number in Russia, toll-free): A grey rectangular input field.
- 8-800-333-80-30**: The toll-free phone number.

Код экстренного выключения охраны можно ввести несколькими способами.

Ввод кода экстренного выключения охраны с помощью сервисной кнопки

Для того чтобы экстренно выключить охрану, выполните следующие действия:

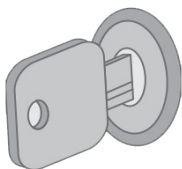
1. Включите зажигание. Активируется тревога.



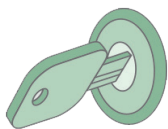
2. Нажмите на сервисную кнопку количество раз, соответствующее первой цифре кода экстренного выключения охраны.



3. Выключите зажигание. Ввод цифры будет подтвержден сигналом светодиода и сирены, количество которых будет соответствовать порядковому номеру цифры кода экстренного снятия с охраны (1, 2, 3 или 4 раза).



4. Включите зажигание.



5. Повторите пп. 2...4 для остальных цифр кода.

Если код экстренного выключения с охраны введен верно, последуют 2 сигнала светодиода и сирены. Комплекс перейдет в режим «Снято с охраны».

Если код экстренного выключения охраны будет введен неверно 3 раза, то возможность повторного ввода кода будет заблокирована на 15 минут. Попытка ввода цифры будет индицироваться 5 вспышками светодиода сервисной кнопки.

Пример ввода кода 5342 с помощью сервисной кнопки

| | | | | | | | |
|----------------------------|------|---------|-------|--------|--------|--------|--------|
| | ВКЛ. | ТРЕВОГА | ВЫКЛ. | ВКЛ. | ВЫКЛ. | ВКЛ. | ВЫКЛ. |
| Зажигание | | | | | | | |
| Нажать на сервисную кнопку | | 5 раз | | 3 раза | | 4 раза | |
| Вспышки сервисной кнопки | | | 1 раз | | 2 раза | | 3 раза |

| | | | |
|----------------------------|------|--------|------|
| | ВКЛ. | ВЫКЛ. | ВКЛ. |
| Зажигание | | | |
| Нажать на сервисную кнопку | | 2 раза | |
| Вспышки сервисной кнопки | | 4 раза | |

Экстренное снятие с охраны для автомобилей с кнопкой СТАРТ/СТОП

Для автомобилей с кнопкой СТАРТ/СТОП предусмотрена возможность экстренного снятия с охраны без использования зажигания.

Для снятия комплекса с охраны выполните следующие действия:

1. Убедитесь, что зажигание выключено.
2. Нажмите на сервисную кнопку количество раз, соответствующее первой цифре кода экстренного выключения охраны.
3. Через 3 секунды ввод цифры будет подтвержден сигналом светодиода на сервисной кнопке, количество сигналов будет соответствовать порядковому номеру цифры кода экстренного снятия с охраны (1, 2, 3 или 4 раза).

4. Повторите пп.1 и 2 для остальных цифр кода.

Если код экстренного выключения с охраны введен верно, последуют 3 сигнала светодиода на сервисной кнопке. Комплекс перейдет в режим «Снято с охраны».

Также для экстренного снятия с охраны можно отправить SMS-команду **30 XXXX**, где XXXX — код экстренного выключения охраны.
