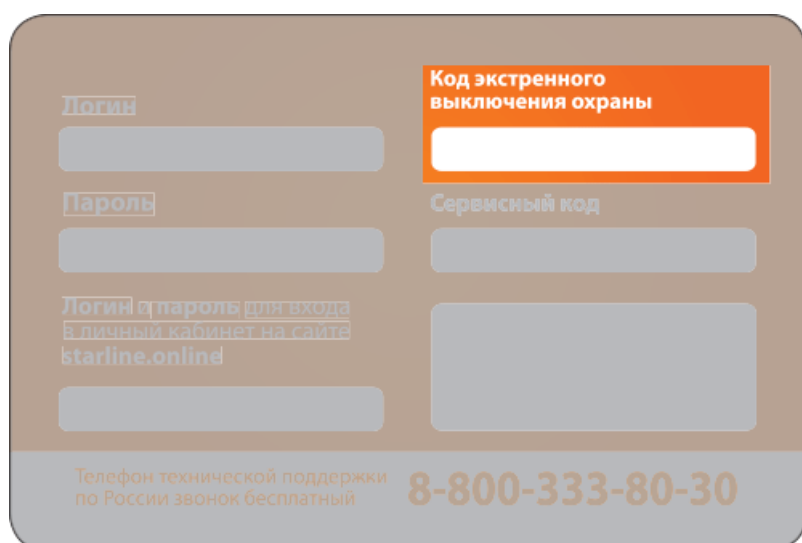


Экстренное выключение охраны

Если была утеряна метка, разрядился элемент питания метки или брелока, нет доступа к мобильному приложению или включен режим «Антиграбление», то воспользуйтесь кодом экстренного выключения охраны, указанным на пластиковой карте.



The image shows a grey plastic card for emergency security disarming. It features several input fields and labels:

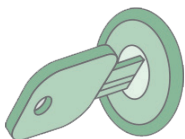
- Логин** (Login): A grey rectangular input field.
- Пароль** (Password): A grey rectangular input field.
- Логин и пароль для входа в личный кабинет на сайте starline.online** (Login and password for access to the personal account on the website starline.online): A grey rectangular input field.
- Код экстренного выключения охраны** (Emergency security disarming code): An orange rectangular box containing a white input field.
- Сервисный код** (Service code): A grey rectangular input field.
- Телефон технической поддержки по России звонок бесплатный** (Technical support phone number in Russia, toll-free): Text at the bottom left.
- 8-800-333-80-30**: A large orange number at the bottom right.

Код экстренного выключения охраны можно ввести несколькими способами.

Ввод кода экстренного выключения охраны с помощью сервисной кнопки

Для того чтобы экстренно выключить охрану, выполните следующие действия:

1. Включите зажигание. Активируется тревога.



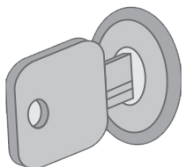
2. Нажмите на сервисную кнопку количество раз, соответствующее первой цифре кода экстренного выключения охраны.

4 раза

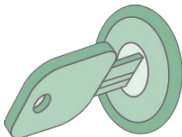


X - первая цифра
кода экстренного
выключения
охраны

3. Выключите зажигание. Ввод цифры будет подтвержден сигналом светодиода и сирены, количество которых будет соответствовать порядковому номеру цифры кода экстренного снятия с охраны (1, 2, 3 или 4 раза).



4. Включите зажигание.



5. Повторите пп. 2...4 для остальных цифр кода.

Если код экстренного выключения с охраны введен верно, последуют 2 сигнала светодиода и сирены. Комплекс перейдет в режим «Снято с охраны».

Если код экстренного выключения охраны будет введен неверно 3 раза, то возможность повторного ввода кода будет заблокирована на 15 минут. Попытка ввода цифры будет индцироваться 5 вспышками светодиода сервисной кнопки.

Пример ввода кода 5342 с помощью сервисной кнопки

	ВКЛ.	ТРЕВОГА	ВЫКЛ.	ВКЛ.	ВЫКЛ.	ВКЛ.	ВЫКЛ.
Зажигание							
Нажать на сервисную кнопку		5 раз		3 раза		4 раза	
Вспышки сервисной кнопки			1 раз		2 раза		3 раза

	ВКЛ.	ВЫКЛ.	ВКЛ.	
Зажигание				
Нажать на сервисную кнопку		2 раза		3 раза
Вспышки сервисной кнопки			4 раза	3 раза

Экстренное снятие с охраны для автомобилей с кнопкой СТАРТ/СТОП

Для автомобилей с кнопкой СТАРТ/СТОП предусмотрена возможность экстренного снятия с охраны без использования зажигания.

Для снятия комплекса с охраны выполните следующие действия:

1. Убедитесь, что зажигание выключено.
2. Нажмите на сервисную кнопку количество раз, соответствующее первой цифре кода экстренного выключения охраны.
3. Через 3 секунды ввод цифры будет подтвержден сигналом светодиода на сервисной кнопке, количество сигналов будет соответствовать порядковому номеру цифры кода экстренного снятия с охраны (1, 2, 3 или 4 раза).

4. Повторите пп.1 и 2 для остальных цифр кода.

Если код экстренного выключения с охраны введен верно, последуют 3 сигнала светодиода на сервисной кнопке. Комплекс перейдет в режим «Снято с охраны».

Также для экстренного снятия с охраны можно отправить SMS-команду **30 XXXX**, где XXXX — код экстренного выключения охраны.

Ввод кода экстренного выключения охраны с помощью емкостного сенсора StarLine EC-1

Ввести код экстренного выключения можно с помощью емкостного сенсора StarLine EC-1 (устанавливается опционально).

Для того чтобы выключить охрану, выполните следующие действия:

1. Коснитесь ручки двери 3 раза. Последует 1 звуковой сигнал.
 2. Коснитесь ручки двери количество раз, соответствующее первой цифре кода экстренного выключения охраны. Ввод цифры будет подтвержден вспышкой светодиода сервисной кнопки.
 3. Введите остальные цифры кода аналогично п. 2. Последуют вспышки светодиода сервисной кнопки. Количество вспышек будет соответствовать порядковому номеру цифры кода экстренного выключения охраны (1, 2, 3 или 4 раза).
 4. Если код экстренного выключения охраны введен верно, последуют 2 вспышки светодиода сервисной кнопки и 2 звуковых сигнала. Комплекс перейдет в режим «Снято с охраны».
- Если код введен неверно — 4 вспышки светодиода сервисной кнопки и 4 звуковых сигнала.

Если код экстренного выключения охраны будет введен неверно 3 раза, то возможность повторного ввода кода будет заблокирована на 15 минут. Попытка ввода цифры будет индизироваться 5 вспышками светодиода сервисной кнопки.